

The range of Checkpoint products gives users improved visibility of nut loosening. It also prevents safety critical issues such as loose vehicle wheels or structural weaknesses where nuts have been used as core to the design.

Checkpoint products are applicable in all the areas where nuts are critical to safety and structural integrity, particularly if subjected to harsh environments.

La gamma di prodotti Checkpoint migliora la visibilità da parte degli utenti dell'allentamento dei dadi. Previene inoltre le criticità di sicurezza come ruote di veicoli allentate o debolezze strutturali in cui i dadi sono stati utilizzati come base per la progettazione.

I prodotti Checkpoint sono applicabili in tutti i settori in cui i dadi hanno un'importanza cruciale per la sicurezza e l'integrità strutturale, in particolar modo nei casi in cui vengono sottoposti a condizioni ambientali difficili.

AVAILABLE
COLOURS
COLORI
DISPONIBILI

	Checkpoint ^{ORIGINAL}	Dustite [®]	Dustite ^{LP}	Checklink [®]	Checklock ^{sq}	RimRite [®]	Checkthread [®]	APPLICATIONS APPLICAZIONI	Checkpoint ^{ORIGINAL}	Dustite [®]	Dustite ^{LP}	Checklink [®]	Checklock ^{sq}	RimRite [®]	Checkthread [®]
	●	●	●	●				Commercial vehicles Veicoli commerciali	●	●	●	●	●	●	●
	●	●	●	●				Buses Autobus	●	●	●	●	●	●	●
	●	●	●	●				Railway Ferrovie	●				●		
	●	●	●	●				Mining Miniere	●	●	●	●	●		
	●	●	●	●				Agriculture Mezzi agricoli	●	●	●	●	●		
	●	●	●	●											
	●	●	●	●											
	●	●	●	●											
	●	●	●	●											
	●	●	●	●											

Checkpoint^{ORIGINAL}FUNCTIONS AND BENEFITS
FUNZIONI E VANTAGGI

Primary Functions: Indicates nut loosening and overheating.

Primary Benefits: Improved safety of nut fittings. Facilitates quick and easy visual checks and audits. A cost effective solution reducing maintenance costs and saving time.

Funzione principale: indica l'allentamento e il surriscaldamento della zona dadi.

Principali benefici: con un semplice colpo d'occhio verifica con facilità la situazione del fissaggio dei dadi. L'economicità permette di ridurre i costi e i tempi di manutenzione e conseguente risparmio economico.

TECHNICAL FEATURES
CARATTERISTICHE TECNICHE

Sizes: 17 to 50 mm.

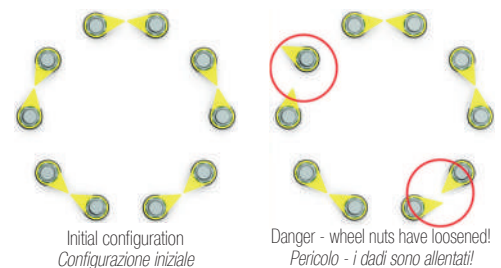
Material: High-grade Polymer.

Melt Temperature: 125°C (standard); 165°C (high temperature).

Misure: da 17 a 50 mm.

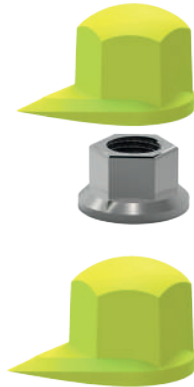
Materiale: Polimero vergine di alta qualità.

Temperatura di fusione: 125°C (standard); 165°C (alta temperatura).



Dustite combines a nut loosening indicator and a dust cap which helps to protect the nut.

Il Dustite combina l'indicatore di allentamento dei dadi con un cappuccio antipolvere che aiuta a proteggere il dado.



Dustite®

FUNCTIONS AND BENEFITS FUNZIONI E VANTAGGI

Primary Functions: Indicates nut loosening and overheating. Protective cap helps to prevent nut damage.

Primary Benefits: Improved safety of nut fittings, facilitates quick and easy visual checks and audits. A cost effective solution reducing maintenance costs and saving time.

Funzione principale: indicare l'allentamento e il surriscaldamento della zona dadi. Il cappuccio protettivo aiuta a prevenire il danneggiamento dei dadi.

Principali benefici: migliora la sicurezza del fissaggio del dado, permette una facile e veloce verifica della situazione risparmiando tempo e denaro nella manutenzione generale del mezzo.

TECHNICAL FEATURES CARATTERISTICHE TECNICHE

Sizes: 24-27-28-30-32-33-38-41 mm.

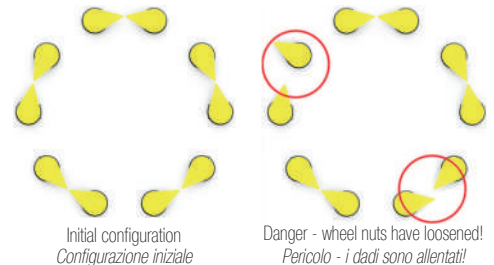
Material: High-grade Polymer.

Melt Temperature: 125°C (standard); 165°C (high temperature).

Misure: 24-27-28-30-32-33-38-41 mm.

Materiale: Polimero vergine di alta qualità.

Temperatura di fusione: 125° C (standard); 165° C (alta temperatura).



Dustite LR (long reach) combines a nut loosening indicator and a dust cap. Dustite LR is designed specifically for use on vehicle wheels with trims.

Il Dustite LR (long reach) combina l'indicatore di allentamento dei dadi con un cappuccio antipolvere.

Il Dustite LR è progettato specificatamente per le ruote in cui è presente la ghiera copridadi.



Dustite^{LR}®

FUNCTIONS AND BENEFITS FUNZIONI E VANTAGGI

Primary Functions: Indicates nut loosening and overheating. Protective cap helps to prevent nut damage.

Primary Benefits: Improved safety of nut fittings, facilitates quick and easy visual checks and audits. A cost effective solution reducing maintenance costs and reducing vehicle downtime.

Funzione principale: indicare l'allentamento e il surriscaldamento della zona dadi. Il cappuccio protettivo aiuta a prevenire il danneggiamento dei dadi.

Principali benefici: migliora la sicurezza del fissaggio del dado, permette una facile e veloce verifica della situazione risparmiando tempo e denaro nella manutenzione generale del mezzo.

TECHNICAL FEATURES CARATTERISTICHE TECNICHE

Sizes: 17-19-20-21-22-24-27-30-32-33 mm.

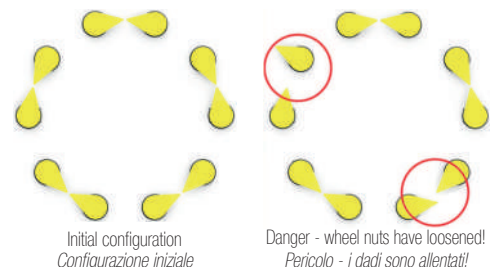
Material: High-grade Polymer.

Melt Temperature: 125°C (standard); 165°C (high temperature).

Misure: 17-19-20-21-22-24-27-30-32-33 mm.

Materiale: Polimero vergine di alta qualità.

Temperatura di fusione: 125° C (standard); 165° C (alta temperatura).



Checklink is a dual purpose loose nut indicator with a retaining function.

Il Checklink ha due principali scopi: indicare l'allentamento e trattenere in sede i dadi.



Checklink®

FUNCTIONS AND BENEFITS FUNZIONI E VANTAGGI

Primary Functions: To indicate nut loosening, nut over-heating and to provide a retaining function.

Primary Benefits: Improved safety of nut fittings, facilitates quick and easy visual checks and audits. A cost effective solution reducing maintenance costs and saving time.

Funzione principale: indicare l'allentamento e il surriscaldamento della zona dadi; trattenere i dadi.

Principali benefici: migliora la sicurezza del fissaggio del dado, permette una facile e veloce verifica della situazione risparmiando tempo e denaro nella manutenzione generale del mezzo.

TECHNICAL FEATURES CARATTERISTICHE TECNICHE

Sizes: 19-21-22-24-27-28-30-32-34-38 mm.

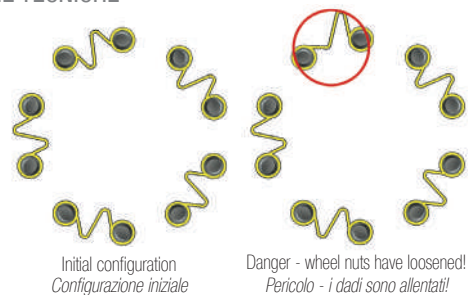
Material: High-grade Polymer.

Melt Temperature: 125°C (standard); 165°C (high temperature).

Misure: 19-21-22-24-27-28-30-32-34-38 mm.

Materiale: Polimero vergine di alta qualità.

Temperatura di fusione: 125° C (standard); 165° C (alta temperatura).

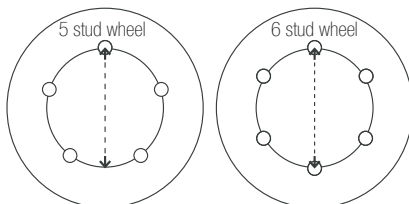


Initial configuration
Configurazione iniziale

Danger - wheel nuts have loosened!
Pericolo - i dadi sono allentati!

ChecklockSQ helps to retain two adjacent nuts.

Il ChecklockSQ® aiuta a trattenere i due dadi su cui è installato.



How to measure the pitch circle diameter (PCD)
Come misurare l'interasse delle colonnine



Material: High quality premium Stainless Steel.

Materiale: Acciaio Inox di alta qualità.



FUNCTIONS AND BENEFITS FUNZIONI E VANTAGGI

Primary Functions: Provides a retaining function, reducing the likelihood of nuts loosening.

Primary Benefits: Improved safety of nut fittings, facilitates quick and easy visual checks and audits. A cost effective solution reducing maintenance costs and saving time. In most cases can be fitted without any special tools.

Funzione principale: trattiene i dadi e riduce le possibilità di perdere i dadi.

Principali benefici: migliora la sicurezza del fissaggio del dado, permette una facile e veloce verifica della situazione risparmiando tempo e denaro nella manutenzione generale del mezzo. In molti casi non è necessario uno strumento specifico per essere installato.

TECHNICAL FEATURES CARATTERISTICHE TECNICHE

SIZE GUIDE GUIDA ALLE MISURE

	17	19	24	27	30	32	33
Nut size Misure dadi (mm)	17	19	24	27	30	32	33
Studs Colonnine	4	4 5	6	5 6 8	8	10 10 10	10
Pitch circle diameter Interasse colonnine	139,7	139,7 165,1	245	165.1 245 275	275	225 335 285	335

RimRite is a rim alignment kit for Scania vehicles.

Kit Components: 4 re-usable thread testers; 1 stud hole elongation tester (SHET) that identifies any elongation of wheel stud holes; 1 conical/spherical tester determines the correct nut type to be used with a wheel.

RimRite è un kit per l'allineamento nel montaggio ruote per i veicoli Scania.

Composizione del kit: 4 tester per filetti; 1 tester per controllo fori che identifica qualsiasi allungamento dei fori del cerchione; 1 tester conico/sferico che determina il tipo di dado corretto da utilizzare con una ruota.



RimRite[®] for Scania

FUNCTIONS AND BENEFITS FUNZIONI E VANTAGGI

Primary Functions: it aligns Scania studs to precisely centre the wheel.

Primary Benefits: prevents excess vibration to the wheel and reduces wear on tyres and suspension. The kit helps to reduce the risk of wheel nuts loosening and is re-useable.

Funzione principale: fornisce un corretto centraggio nel montaggio delle ruote nei veicoli Scania.

Principali benefici: previene l'eccesso di vibrazioni alla ruota e riduce l'usura di gomme e sospensioni. Il kit aiuta a ridurre il rischio di allentamento dei dadi ed è riutilizzabile.

TECHNICAL FEATURES CARATTERISTICHE TECNICHE

Sizes: 21, 24, 26, 30, 32, 33 mm.

Material: high quality premium stainless steel (RimRite aligners), glass filled nylon (stud hole elongation tools and conical/spherical tester)

Misure: 21, 24, 26, 30, 32, 33 mm.

Materiale: acciaio di prima scelta per i tamponi-calibro e nylon con fibra di vetro per i tester per il controllo fori e per i tamponi sferici/conici.



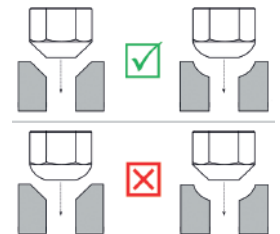
Thread tester
Tester per filetti



Stud hole elongation tester
Tester per controllo fori



Conical/spherical tester
Tester conico/sferico



The Checkthread kit is designed to facilitate the monitoring of wheel stud quality and stud hole integrity. It also determines the correct nut type to be used with a wheel.

Kit Components: Thread testers quickly highlight problems with the stud thread; stud hole elongation tester (SHET) identifies any elongation of wheel stud holes; conical/spherical tester determines the correct nut type to be used with a wheel.

Il kit Checkthread è stato progettato per facilitare il monitoraggio della qualità della filettatura nelle colonnine e dei vani vite. Esso determina anche il tipo dado corretto da utilizzare con una ruota.

Composizione del kit: tester per filetti che evidenziano rapidamente i problemi di filettatura della colonnina; tester per controllo fori che identifica qualsiasi allungamento dei fori del cerchione; tester conico/sferico che determina il tipo di dado corretto da utilizzare con una ruota.



Checkthread[®]

FUNCTIONS AND BENEFITS FUNZIONI E VANTAGGI

Primary Functions: To monitor wheel stud quality and stud hole integrity.

Primary Benefits: Indicates whether wheel studs are of poor quality, stretched, damaged or ill-fitting, reducing the risk of accidents occurring.

Funzione principale: Monitorare la qualità della filettatura nelle colonnine e dei vani vite.

Principali benefici: indica se le colonnine sono di scarsa qualità, se sono sottoposte a stiramento, se sono danneggiate o montate male, riducendo il rischio di incidenti.

TECHNICAL FEATURES CARATTERISTICHE TECNICHE

Sizes: Thread testers in M18, M20, M22 and Scania standard thread sizes. Stud hole elongation tool in 21, 24 and 26 mm.

Material: Stainless steel (thread testers); glass filled Nylon (stud hole elongation tools)

Misure: tester per filetti M18, M20, M22 e Standard Scania. Tester per controllo fori sui cerchi mm 21, 24 e 26.

Materiale: acciaio inox (tester per le filettature); nylon con fibra di vetro (tester per il controllo fori).



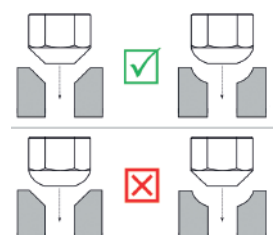
Thread tester
Tester per filetti



Stud hole elongation tester
Tester per controllo fori



Conical/spherical tester
Tester conico/sferico



The new wrench for the Checkpoint wheel nut indicator range removes all Checkpoint and Checklink versions currently available on the market and can also be used on the majority of Dustite LR indicators.

Package contents:

- 5 remover fork for Checkpoint range
- 1 sliding stick
- 1 sliding hammer mechanism
- 1 fixed end
- 1 M6 screw

Il nuovo estrattore per dispositivi della gamma Checkpoint estrae tutte le versioni di Checkpoint e Checklink presenti sul mercato ed è inoltre applicabile alla maggior parte dei Dustite LR.

La confezione contiene:

- 5 forcelle estrazione gamma Checkpoint
- 1 asta di scorrimento
- 1 battente scorrevole
- 1 terminale fisso
- 1 vite M6

FUNCTIONS AND BENEFITS FUNZIONI E VANTAGGI

This tool:

- Reduces the risk of work accidents
- Speeds up Checkpoint removal
- Causes less damage to the indicators

Questo è uno strumento che:

- *Riduce il rischio di infortuni agli operatori*
- *Velocizza la rimozione del Checkpoint*
- *Riduce il danneggiamento dei dispositivi*



TECHNICAL FEATURES CARATTERISTICHE TECNICHE

- Sliding stick in galvanized steel
- Sliding hammer mechanism in PE
- Fixed end in PE
- Galvanized Fe accessories
- Weight approx. 1 kg
- Entirely made in Italy
- *Asta di scorrimento in acciaio zincato*
- *Battente scorrevole in PE*
- *Terminale fisso in PE*
- *Accessori in Fe zincato*
- *Peso 1,0 Kg circa*
- *Prodotto interamente in Italia*



DP60GD



DIGITAL TYRE-INFLATING GUN
PISTOLA GONFIAGOMME DIGITALE

Unit of measure:
PSI, BAR, Kpa, Kg / cm²
Unità di misura:
PSI, BAR, Kpa, Kg / cm²

DP60G



ANALOG TYRE-INFLATING GUN
PISTOLA GONFIAGOMME ANALOGICA

Double scale:
BAR + PSI
Doppia scala:
BAR + PSI

Product name	Nome prodotto	DP60GD
Product code	Codice prodotto	G.06.01.0002
Pressure gauge	Manometro	Ø 80
Working Pressure	Pressione di esercizio	0 ÷ 12 BAR
Hose length	Lunghezza del tubo	100 cm
Batteries	Batterie	lithium 3V

Product name	Nome prodotto	DP60G
Product code	Codice prodotto	G.06.01.0001
Pressure gauge	Manometro	Ø 63 - 80
Working Pressure	Pressione di esercizio	0 ÷ 12 bar
Hose length	Lunghezza del tubo	50 - 100 cm