

The range of Checkpoint products gives users improved visibility of nut loosening. It also prevents safety critical issues such as loose vehicle wheels or structural weaknesses where nuts have been used as core to the design.

Checkpoint products are applicable in all the areas where nuts are critical to safety and structural integrity, particularly if subjected to harsh environments.

*La gamma di prodotti Checkpoint migliora la visibilità da parte degli utenti dell'allentamento dei dadi. Previene inoltre le criticità di sicurezza come ruote di veicoli allentate o debolezze strutturali in cui i dadi sono stati utilizzati come base per la progettazione.*

*I prodotti Checkpoint sono applicabili in tutti i settori in cui i dadi hanno un'importanza cruciale per la sicurezza e l'integrità strutturale, in particolar modo nei casi in cui vengono sottoposti a condizioni ambientali difficili.*

## AVAILABLE COLOURS COLORI DISPONIBILI

Checkpoint ORIGINAL®	Dustite®	Dustite-IP®	Checklink®	Checklock <sup>50</sup> ®
●	●	●	●	
●	●	●	●	
●	●	●		
●	●	●		
●	●			
●	●	●		
●	●	●		
●	●	●		
○	○			
●	●	●		

## APPLICATIONS APPLICAZIONI

	Checkpoint ORIGINAL®	Dustite®	Dustite-IP®	Checklink®	Checklock <sup>50</sup> ®
Commercial vehicles Veicoli commerciali	●	●	●	●	●
Buses Autobus	●	●	●	●	●
Railway Ferrovie	●				●
Mining Miniere	●	●	●	●	●
Agriculture Mezzi agricoli	●	●	●	●	●

## Checkpoint ORIGINAL®

### FUNCTIONS AND BENEFITS FUNZIONI E VANTAGGI

**Primary Functions:** Indicates nut loosening and overheating.

**Primary Benefits:** Improved safety of nut fittings. Facilitates quick and easy visual checks and audits. A cost effective solution reducing maintenance costs and saving time.

**Funzione principale:** indica l'allentamento e il surriscaldamento della zona dadi.

**Principali benefici:** con un semplice colpo d'occhio verifica con facilità la situazione del fissaggio dei dadi. L'economicità permette di ridurre i costi e i tempi di manutenzione e conseguente risparmio economico.

### TECHNICAL FEATURES CARATTERISTICHE TECNICHE

**Sizes:** 17 to 50 mm.

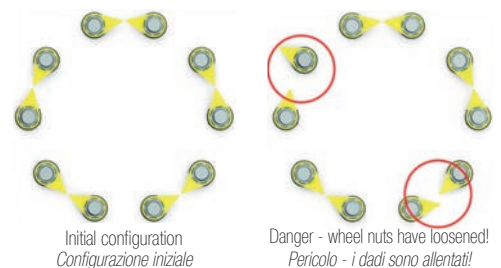
**Material:** High-grade Polymer.

**Melt Temperature:** 125°C (standard); 165°C (high temperature).

**Misure:** da 17 a 50 mm.

**Materiale:** Polimero vergine di alta qualità.

**Temperatura di fusione:** 125°C (standard); 165°C (alta temperatura).



Initial configuration  
Configurazione iniziale

Danger - wheel nuts have loosened!  
Pericolo - i dadi sono allentati!

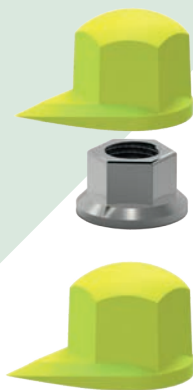


Checkpoint Original provides a clear indication of wheel nut movement on vehicles and of good brakes condition. Its application has since been introduced to different sectors in order to provide a solution to loosened nuts on plant structures, rail tracks etc.

*Il Checkpoint Original indica con chiarezza l'allentamento dei dadi nelle ruote dei veicoli e il buono stato dei freni. La sua utilità viene ora impiegata in differenti settori industriali in cui viene richiesto un monitoraggio costante delle condizioni degli organi di fissaggio.*

Dustite combines a nut loosening indicator and a dust cap which helps to protect the nut.

*Il Dustite combina l'indicatore di allentamento dei dadi con un cappuccio antipolvere che aiuta a proteggere il dado.*



## Dustite®

### FUNCTIONS AND BENEFITS FUNZIONI E VANTAGGI

**Primary Functions:** Indicates nut loosening and overheating. Protective cap helps to prevent nut damage.

**Primary Benefits:** Improved safety of nut fittings, facilitates quick and easy visual checks and audits. A cost effective solution reducing maintenance costs and saving time.

**Funzione principale:** indicare l'allentamento e il surriscaldamento della zona dadi. Il cappuccio protettivo aiuta a prevenire il danneggiamento dei dadi.

**Principali benefici:** migliora la sicurezza del fissaggio del dado, permette una facile e veloce verifica della situazione risparmiando tempo e denaro nella manutenzione generale del mezzo.

### TECHNICAL FEATURES CARATTERISTICHE TECNICHE

**Sizes:** 24-27-28-30-32-33-38-41 mm.

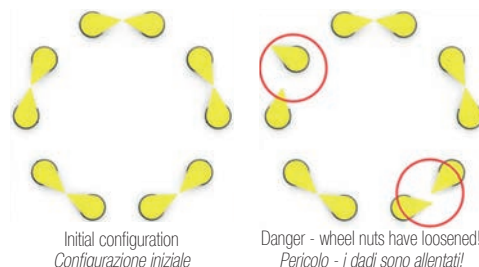
**Material:** High-grade Polymer.

**Melt Temperature:** 125°C (standard); 165°C (high temperature).

**Misure:** 24-27-28-30-32-33-38-41 mm.

**Materiale:** Polimero vergine di alta qualità.

**Temperatura di fusione:** 125° C (standard); 165° C (alta temperatura).



Dustite LR (long reach) combines a nut loosening indicator and a dust cap. Dustite LR is designed specifically for use on vehicle wheels with trims.

*Il Dustite LR (long reach) combina l'indicatore di allentamento dei dadi con un cappuccio antipolvere.*

*Il Dustite LR è progettato specificatamente per le ruote in cui è presente la ghiera copridadi.*



## Dustite<sup>LR</sup>®

### FUNCTIONS AND BENEFITS FUNZIONI E VANTAGGI

**Primary Functions:** Indicates nut loosening and overheating. Protective cap helps to prevent nut damage.

**Primary Benefits:** Improved safety of nut fittings, facilitates quick and easy visual checks and audits. A cost effective solution reducing maintenance costs and reducing vehicle downtime.

**Funzione principale:** indicare l'allentamento e il surriscaldamento della zona dadi. Il cappuccio protettivo aiuta a prevenire il danneggiamento dei dadi.

**Principali benefici:** migliora la sicurezza del fissaggio del dado, permette una facile e veloce verifica della situazione risparmiando tempo e denaro nella manutenzione generale del mezzo.

### TECHNICAL FEATURES CARATTERISTICHE TECNICHE

**Sizes:** 17-19-20-21-22-24-27-30-32-33 mm.

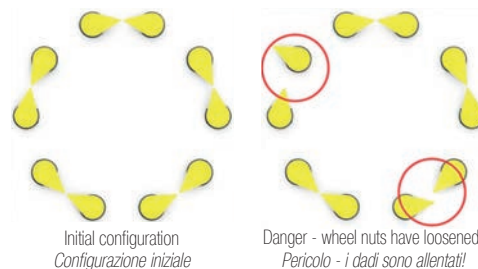
**Material:** High-grade Polymer.

**Melt Temperature:** 125°C (standard); 165°C (high temperature).

**Misure:** 17-19-20-21-22-24-27-30-32-33 mm.

**Materiale:** Polimero vergine di alta qualità.

**Temperatura di fusione:** 125° C (standard); 165° C (alta temperatura).



Dustite combines a nut loosening indicator and a dust cap which helps to protect the nut.

*Il Dustite combina l'indicatore di allentamento dei dadi con un cappuccio antipolvere che aiuta a proteggere il dado.*



**Sizes:** 19-21-22-24-27-30-32-33 mm.

**Material:** High-grade Polymer.

**Melt Temperature:** 125°C (standard); 165°C (high temperature).

**Misure:** 19-21-22-24-27-30-32-33 mm.

**Materiale:** Polimero vergine di alta qualità.

**Temperatura di fusione:** 125° C (standard); 165° C (alta temperatura).

## Checklink®

### FUNCTIONS AND BENEFITS FUNZIONI E VANTAGGI

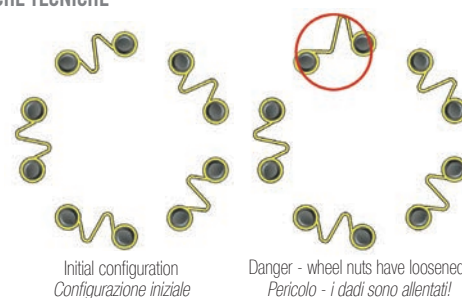
**Primary Functions:** To indicate nut loosening, nut over-heating and to provide a retaining function.

**Primary Benefits:** Improved safety of nut fittings, facilitates quick and easy visual checks and audits. A cost effective solution reducing maintenance costs and saving time.

**Funzione principale:** indicare l'allentamento e il surriscaldamento della zona dadi; trattenere i dadi.

**Principali benefici:** migliora la sicurezza del fissaggio del dado, permette una facile e veloce verifica della situazione risparmiando tempo e denaro nella manutenzione generale del mezzo.

### TECHNICAL FEATURES CARATTERISTICHE TECNICHE



Initial configuration  
Configurazione iniziale

Danger - wheel nuts have loosened!  
Pericolo - i dadi sono allentati!

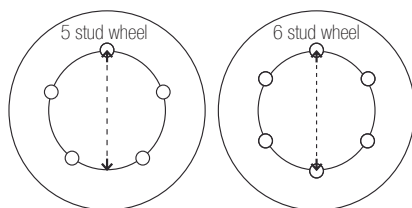
# Checkpoint® FERMI RETAINERS



TÜV CERTIFICATION  
CERTIFICAZIONE TÜV

ChecklockSQ helps to retain two adjacent nuts.

*Il ChecklockSQ® aiuta a trattenere i due dadi su cui è installato.*



How to measure the pitch circle diameter (PCD)  
Come misurare l'interasse delle colonnine



## ChecklockSQ®

### FUNCTIONS AND BENEFITS FUNZIONI E VANTAGGI

**Primary Functions:** Provides a retaining function, reducing the likelihood of nuts loosening.

**Primary Benefits:** Improved safety of nut fittings, facilitates quick and easy visual checks and audits. A cost effective solution reducing maintenance costs and saving time, as it can be fitted without any special tool.

**Funzione principale:** trattiene i dadi e riduce le possibilità di perdere i dadi.

**Principali benefici:** migliora la sicurezza del fissaggio del dado, permette una facile e veloce verifica della situazione risparmiando tempo e denaro nella manutenzione generale del mezzo, perché non è necessario uno strumento specifico per installarlo.

### TECHNICAL FEATURES CARATTERISTICHE TECNICHE

**Material:** High quality premium Stainless Steel.

**Materiale:** Acciaio Inox di alta qualità.

#### SIZE GUIDE GUIDA ALLE MISURE

Nut size Misure dadi (mm)	17	19	24	27	30	32	33
Studs Colonnine	4	4 5	6	5 6 8	8	10 10	10 10
Pitch circle diameter Interasse colonnine	139,7	139,7 165,1	245	165.1 245 275	275	225 335 285	335

**DIGITAL TYRE-INFLATING GUN**  
PISTOLA GONFIAGOMME DIGITALE

DTIG/1



Unit of measure:  
PSI, BAR, Kpa, Kg / cm<sup>2</sup>  
Unità di misura:  
PSI, BAR, Kpa, Kg / cm<sup>2</sup>

**ANALOG TYRE-INFLATING GUNS**  
PISTOLA GONFIAGOMME ANALOGICA

ATIG/2



Double scale:  
BAR + psi  
Doppia scala:  
BAR + PSI

ATIG/3



Mod. CEE:  
The calibration is  
in to directive  
CEE n° 86/217

Product name	Nome prodotto	DTIG/1	ATIG/2	ATIG/3
Product code	Codice prodotto	G.06.01.0002	G.06.01.0001	G.06.01.0005
Pressure gauge	Manometro	Ø 80	Ø 80	Ø 80
Working Pressure	Pressione di esercizio	0 ÷ 12 BAR	0 ÷ 12 bar	0 ÷ 10 bar
Hose length	Lunghezza del tubo	100 cm	100 cm	50 - 100 cm
Batteries	Batterie	Lithium 3V		