



 **paoli**<sup>®</sup>

GENERAL CATALOGUE 2016





**“PERSONE, PASSIONE, PROFESSIONALITÀ.  
DA PIÙ DI 45 ANNI DINO PAOLI SRL PRODUCE  
TECNOLOGIA ITALIANA.”**

**“PEOPLE, PASSION, PROFESSIONALISM.  
SINCE MORE THAN 45 YEARS DINO PAOLI SRL PRODUCES  
ITALIAN TECHNOLOGY.”**

## **TECHNOLOGICAL INNOVATION AT YOUR FINGERTIPS**

DINO PAOLI SRL provides every single customer - from the tyre-dealer to the mechanic, from the workshop to the factory - with the finest available technology, developed in cooperation with the leading motorsports teams.

The outstanding performance of the tools used in Formula 1 is within the reach of anyone who chooses our products: the entire range of PAOLI professional impact wrenches guarantees exceptional strength and resistance and it is made to last long.

We offer a guaranteed quality service, as well as the opportunity to compare continually developing products.

## **INNOVAZIONE TECNOLOGICA A PORTATA DI MANO**

DINO PAOLI SRL fornisce ad ogni singolo cliente - dal gommista al meccanico, dall'officina allo stabilimento - la migliore tecnologia disponibile elaborata in collaborazione con i maggiori teams di motorsport.

L'eccellenza della strumentazione in uso alla Formula 1 è alla portata di chiunque scelga di rivolgersi a noi: l'intera gamma di avvitatori professionali PAOLI si distingue per robustezza, resistenza e durata nel tempo.

Mettiamo a disposizione un servizio di qualità garantita e la possibilità di confrontarsi con prodotti in continua evoluzione.



# HISTORY

## LA STORIA

**1968**

### ORIGINS

Dino Paoli S.r.l. was born in 1968 and it is specialized in the production of wheel guns used in workshop for commercial vehicles and standard road cars.

La Dino Paoli S.r.l. nasce nel 1968 e si specializza nella produzione di avvitatori utilizzati nelle officine per veicoli commerciali e automobili da strada.

**1975**

### F1 PODIUM

Thanks to the high quality level and offered service, in 1975 Paoli became the official supplier of one of the most famous F1 team.

Grazie all'alta qualità della produzione e dei servizi offerti, nel 1975 Paoli diventa fornitore ufficiale di uno dei più famosi team di Formula 1.

**SINCE THE  
1990s**

### ECOLOGICAL PRODUCTS

Production of impact wrenches with air exhaust trough the handle: noise and fine dust reduction. Paoli ecological trolleys are coming.

Produzione avvitatori con scarico nell'impugnatura. Riduzione rumorosità e polveri sottili. Arrivano i carrelli ecologici Paoli.

**2000**

### HYDRAULIC RANGE

Design and creation of Paoli hydraulic wrenches and Nutrunners range.

Progettazione e realizzazione avvitatori idraulici Paoli e Nutrunner, avvitatori a braccio di reazione.

**2016**

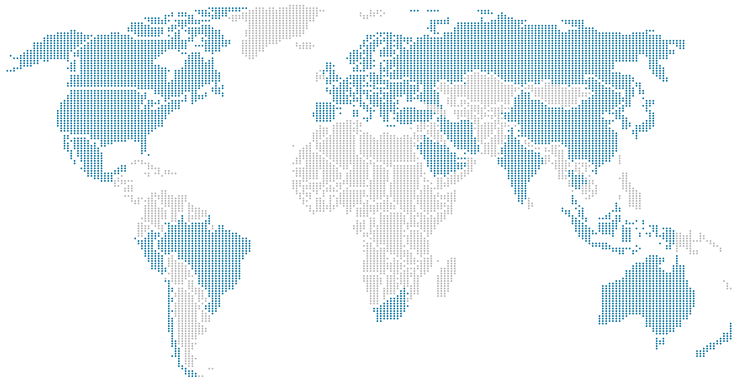
### FROM THE PITLANE

Paoli makes automotive wrenches applying motorsport know how. Study and technology research of ATEX industrial wrenches.

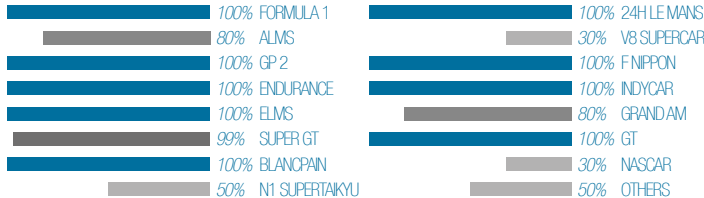
Paoli produce gli avvitatori automotive applicando il know out del motorsport. Studio e ricerca tecnologica degli avvitatori industriali ATEX.

# DEVELOPMENT LO SVILUPPO

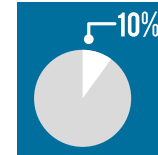
## PAOLI WORLDWIDE PRESENCE



## PAOLI MOTORSPORT PRESENCE



65.000 IMPACT WRENCHES  
PRODUCED SINCE 1991  
65.000 AVVITATORI  
PRODOTTI DAL 1991



10% TURNOVER PART  
REINVESTED IN TECHNOLOGY  
10% FATTURATO REINVESTITO  
IN TECNOLOGIA



100% FORMULA 1 TEAMS  
USE PAOLI GUNS  
100% TEAM DI FORMULA 1  
CHE USANO PAOLI



40 YEARS OLD PAOLI  
EMPLOYEES' AVERAGE AGE  
40 ANNI E' L'ETA' MEDIA  
DEL PERSONALE PAOLI

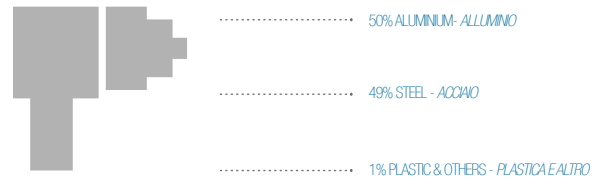


700 ACTIVE RESELLERS  
IN THE WORLD  
700 RIVENDITORI ATTIVI  
NEL MONDO



5.000 H PAOLI STAFF'S HOURS  
OF PERSONAL TRAINING  
5.000 ORE DI FORMAZIONE  
PERSONALE PAOLI

## PAOLI SUSTAINABLE IMPACT WRENCHES



# HAMMER MECHANISM TYPES

## TIPOLOGIE DI MECCANISMI AD IMPULSO

### THE 2-JAW SYSTEM

The 2-jaw system produces a single impact for each cycle on both jaws and a high torque value. This system also gives low vibration levels.

It is present on small tools and its use is suggested mainly for tightening hard joints.

### SISTEMA AD ALZATA DI CAMMA A 2 GRIFFE

Il sistema ad alzata di camma a 2 griffe produce un unico impatto ad ogni ciclo su entrambe le griffe ed un valore di coppia elevato. Si riscontrano altresì bassi livelli di vibrazione. È presente su avvitatori di piccole dimensioni ed il suo impiego è suggerito principalmente per avvitamenti rigidi.

### THE 3-JAW SYSTEM

The 3-jaw system produces a single impact for each cycle on all 3-jaws and a high torque value. This system also gives low vibration levels. This type is suggested mainly for tightening hard joints.

### SISTEMA AD ALZATA DI CAMMA A 3 GRIFFE

Il sistema ad alzata di camma a 3 griffe produce un unico impatto ad ogni ciclo su tutte le 3 griffe ed un valore di coppia elevato. Si riscontrano altresì bassi livelli di vibrazione.

Il suo impiego è suggerito principalmente per avvitamenti rigidi.



# HAMMER MECHANISM TYPES

## TIPOLOGIE DI MECCANISMI AD IMPULSO

### THE TWIN-HAMMER SYSTEM

The twin-hammer system produces a double impact for each cycle on both sides of the shaft. The use of 2 oppositely positioned hammers allows any unbalances to be nullified and the vibrations to be absorbed: the result is a balanced impact. Recommended for fast tightening and suitable for elastic tightening.

#### **SISTEMA A DOPPIO MARTELLO**

Il sistema a doppio martello produce un impatto doppio ad ogni ciclo su entrambi i lati dell'albero. L'utilizzo di 2 innesti (martelli) opposti permette di annullarne gli squilibri e di assorbirne le vibrazioni: si ottiene un impulso bilanciato. Si consiglia per avvitiamenti veloci ed è adatto per avvitiamenti elastici.



### PIN-CLUTCH SYSTEM

The pin-clutch system produces a single impact for each cycle. The strokes are made by two pins which are pitched directly on the shaft. This creates a balanced impulse and a lower vibration level compared to the previous systems. This system is very quick and has an excellent initial speed. It is extremely suitable for tyre shops, to be used in combination with torque sockets.

#### **SISTEMA PIN-CLUTCH**

Il sistema pin-clutch produce un singolo impatto ad ogni ciclo. La battuta è generata da due spine che si innestano direttamente sull'albero. Si ottiene un impulso bilanciato e con un livello di vibrazioni inferiori ai sistemi precedenti. Tale sistema risulta essere molto veloce e possedere un ottimo spunto iniziale. È estremamente adatto per i gommisti in utilizzo combinato con barre di torsione.



**I** **IMPACT WRENCHES** **10**  
AVVITATORI

**N** **NUTRUNNERS** **60**  
AVVITATORI A BRACCIO DI REAZIONE

**X** **ATEX IMPACT WRENCHES** **64**  
AVVITATORI ATEX

**T** **TSA** **68**  
TSA

**E** **ECOLOGICAL SYSTEMS** **74**  
CARRELLI ECOLOGICI

**D** **DP LIFT JACKS** **80**  
SOLLEVATORI DP LIFT

**H** **HYDRAULIC RANGE** **84**  
GAMMA IDRAULICA

**A** **ACCESSORIES** **92**  
ACCESSORI

**P** **PRODUCT CARE** **118**  
ASSISTENZA TECNICA



■ DP 92 XC	12
■ DP 92	14
■ DP 1050	16
■ DP 1800	18
■ DP 37	20
■ RED DEVIL 2.0 <small>STREET LEGAL</small>	22
■ TORPEDO	24
■ DP 38	26
■ DP 176	28
■ DP 3400	30
■ DP 164	32
■ DP 217	34
■ DP 1000	36

# IMPACT WRENCHES

## AVVITATORI

■ DP 160	38
■ DP 236	40
■ DP 246	42
■ DP 251	44
■ DP 256 BG	46
■ DP 320	48
■ DP 321	50
■ DP 362	52
■ DP 362 BG	54
■ DP 381	56
■ DP 635	58



paoli  
www.paoli.net

A close-up photograph of a black Paoli DP217 impact wrench handle. The handle is held by a worker wearing a grey and blue work glove. The background is a blurred blue surface. A blue banner with white text is overlaid on the right side of the image.

**paoli**  
MADE IN ITALY  
DP217

# IMPACT WRENCHES AVVITATORI



# DP 92 XC

**BEST FOR  
APPLICAZIONI**



Air exhaust direction: through the handle  
*Direzione scarico aria: impugnatura*



Anvil type: screwdriver connection  
*Tipo albero: attacco per cacciavite*



Hammer mechanism: 2-jaw  
*Tipo masse battenti: 2 griffe*



Hammer mechanism lubrication: grease  
*Lubrificazione masse battenti: grasso*



Assembly lines  
*Montaggi industriali*



Product name <i>Nome prodotto</i>	DP 92 XC
Product code <i>Codice prodotto</i>	0092XC.00001
Square drive <i>Attacco quadro</i>	1/4" FEM. HEX.
Bolt range <i>Capacità bullone</i>	M5-M10
Ultimate torque <i>Coppia massima</i>	118 Nm 87.3 ft-lb
Working torque <i>Coppia raccomandata</i>	26-64 Nm 19.2-47.4 ft-lb
Weight <i>Peso</i>	1,4 kg 3.09 lbs
Free speed <i>Velocità libera</i>	7.200 rpm
Impacts number <i>Numero impatti</i>	1.200/min
Working pressure <i>Pressione di utilizzo</i>	6,3 bar 91 psi
Air inlet <i>Ingresso aria</i>	1/4" BSP
Inner hose diameter <i>Diametro interno tubo</i>	8 mm 0.315 in
Length (without anvil) <i>Lunghezza (escluso albero)</i>	131 mm 5.16 in
Side to center <i>Ingombro centro lato</i>	25 mm 0.984 in

Specifications subject to change without notice. Le specifiche possono subire modifiche senza preavviso.



Very compact and light  
*Molto compatto e leggero*

1 Ergonomic aluminium handle  
*Impugnatura ergonomica in alluminio*

**A** ACCESSORIES 92  
ACCESSORI



# DP 92

**BEST FOR  
APPLICAZIONI**



Air exhaust direction: through the handle  
*Direzione scarico aria: impugnatura*



Anvil type: with ring, with hole  
*Tipo albero: con anello, con foro*



Hammer mechanism: 2-jaw  
*Tipo masse battenti: 2 griffe*



Hammer mechanism lubrication: grease  
*Lubrificazione masse battenti: grasso*



Assembly lines  
*Montaggi industriali*



Product name <i>Nome prodotto</i>	DP 92
Product code <i>Codice prodotto</i>	000092.00001
Square drive <i>Attacco quadro</i>	3/8"
Bolt range <i>Capacità bullone</i>	M5-M10
Ultimate torque <i>Coppia massima</i>	118 Nm 87.3 ft-lb
Working torque <i>Coppia raccomandata</i>	26-64 Nm 19.2-47.4 ft-lb
Weight <i>Peso</i>	1,4 kg 3.09 lbs
Free speed <i>Velocità libera</i>	7.200 rpm
Impacts number <i>Numero impatti</i>	1.200/min
Working pressure <i>Pressione di utilizzo</i>	6,3 bar 91 psi
Air inlet <i>Ingresso aria</i>	1/4" BSP
Inner hose diameter <i>Diametro interno tubo</i>	8 mm 0.315 in
Length (without anvil) <i>Lunghezza (escluso albero)</i>	131 mm 5.16 in
Side to center <i>Ingombro centro lato</i>	25 mm 0.984 in

Specifications subject to change without notice. Le specifiche possono subire modifiche senza preavviso.



Very compact and light  
*Molto compatto e leggero*

1 Ergonomic aluminium handle  
*Impugnatura ergonomica in alluminio*

**A** **ACCESSORIES** **92**  
**ACCESSORI**



# DP 1050

**BEST FOR  
APPLICAZIONI**



Hammer mechanism: jumbo  
*Tipo masse battenti: jumbo*



Anvil type: with ring, without hole  
*Tipo albero: con anello, senza foro*



Air exhaust direction: through the handle  
*Direzione scarico aria: impugnatura*



Hammer mechanism lubrication: grease  
*Lubrificazione masse battenti: grasso*



Minicars & services  
*Autoriparazioni*





Product name <i>Nome prodotto</i>	DP 1050
Product code <i>Codice prodotto</i>	001050.00001
Square drive <i>Attacco quadro</i>	1/2"
Bolt range <i>Capacità bullone</i>	M10-M16
Ultimate torque <i>Coppia massima</i>	700 Nm 518 ft-lb
Working torque <i>Coppia raccomandata</i>	100-600 Nm 74-444 ft-lb
Weight <i>Peso</i>	1,3 kg 2.87 lbs
Free speed <i>Velocità libera</i>	9.000 rpm
Impacts number <i>Numero impatti</i>	1.150/min
Working pressure <i>Pressione di utilizzo</i>	6,3 bar 91 psi
Air inlet <i>Ingresso aria</i>	1/4" NPT
Inner hose diameter <i>Diametro interno tubo</i>	9,5 mm 0.374 in
Length (without anvil) <i>Lunghezza (escluso albero)</i>	92 mm 3.62 in
Side to center <i>Ingombro centro lato</i>	29 mm 1.14 in

Specifications subject to change without notice. Le specifiche possono subire modifiche senza preavviso.

**A** ACCESSORIES 92  
ACCESSORI

### Ultra compact *Ultra compatto*

- 1 Jumbo hammer mechanism  
*Massa battente Jumbo*
- 2 Device for left handed operator  
*Supporto per operatori mancini*
- 3 F/R Switch  
*Comando per cambio direzione*
- 4 Built in air power regulator  
*Con registro di potenza incorporato*





# DP 1800

**BEST FOR  
APPLICAZIONI**



Air exhaust direction: through the handle  
*Direzione scarico aria: impugnatura*



Anvil type: with ring, without hole  
*Tipo albero: con anello, senza foro*



Hammer mechanism: twin hammer  
*Tipo masse battenti: doppio martello*



Hammer mechanism lubrication: grease  
*Lubrificazione masse battenti: grasso*



Cars, van, suv tyreshops  
*Gommisti vetture, van, suv*



Product name <i>Nome prodotto</i>	DP 1800
Product code <i>Codice prodotto</i>	001800.00001
Square drive <i>Attacco quadro</i>	1/2"
Bolt range <i>Capacità bullone</i>	M10-M16
Ultimate torque <i>Coppia massima</i>	1080 Nm 799 ft-lb
Working torque <i>Coppia raccomandata</i>	100-946 Nm 74-700 ft-lb
Weight <i>Peso</i>	2.1 kg 4.63 lbs
Free speed <i>Velocità libera</i>	8.500 rpm
Impacts number <i>Numero impatti</i>	1.050/min
Working pressure <i>Pressione di utilizzo</i>	6,3 bar 91 psi
Air inlet <i>Ingresso aria</i>	1/4" NPT
Inner hose diameter <i>Diametro interno tubo</i>	9,5 mm 0.374 in
Length (without anvil) <i>Lunghezza (escluso albero)</i>	166 mm 6.54 in
Side to center <i>Ingombro centro lato</i>	35 mm 1.38 in

Specifications subject to change without notice. Le specifiche possono subire modifiche senza preavviso.

**A** **ACCESSORIES** **92**  
ACCESSORI



Best seller product 2015!  
*Il più venduto del 2015!*

- 1 Twin hammer mechanism  
*Masse battenti a doppio martello*
- 2 ABS body  
*Corpo in ABS*
- 3 Built-in air power regulator  
*Registro di potenza incorporato*

**AVAILABLE**  
**DISPONIBILE**

DP 1800 AL - 001800.00002

ANVIL LENGTH LUNGHEZZA ALBERO	78.8 mm 3.10 in
WEIGHT PESO	2.29 kg 5.05 lbs



# DP 37

**BEST FOR  
APPLICAZIONI**



Air exhaust direction: through the handle  
*Direzione scarico aria: impugnatura*



Anvil type: with ring, without hole  
*Tipo albero: con anello, senza foro*



Hammer mechanism: twin hammer  
*Tipo masse battenti: doppio martello*



Hammer mechanism lubrication: grease  
*Lubrificazione masse battenti: grasso*



Cars, van, suv tyreshops  
*Gommisti vetture, van, suv*



Product name <i>Nome prodotto</i>	DP 37
Product code <i>Codice prodotto</i>	000037.00001
Square drive <i>Attacco quadro</i>	1/2"
Bolt range <i>Capacità bullone</i>	M10-M16
Ultimate torque <i>Coppia massima</i>	850 Nm 629 ft-lb
Working torque <i>Coppia raccomandata</i>	60-650 Nm 44-481 ft-lb
Weight <i>Peso</i>	2.47 kg 5.4 lbs
Free speed <i>Velocità libera</i>	6000 rpm
Impacts number <i>Numero impatti</i>	1100/min
Working pressure <i>Pressione di utilizzo</i>	6.5 bar 94 psi
Air inlet <i>Ingresso aria</i>	1/4" NPT
Inner hose diameter <i>Diametro interno tubo</i>	8 mm 0.315 in
Length (without anvil) <i>Lunghezza (escluso albero)</i>	151.5 mm 5.96 in
Side to center <i>Ingombro centro lato</i>	32.5 mm 1.28 in

Specifications subject to change without notice. Le specifiche possono subire modifiche senza preavviso.

**A** ACCESSORIES 92  
ACCESSORI



Evergreen model!  
From tradition to future.  
*Modello intramontabile!*  
*Dalla tradizione al futuro.*

- 1 Heavy duty model  
*Avvitatore heavy duty*
- 2 Aluminium body  
*Corpo in alluminio*

DP 37 AL - 000037.00002

ANVIL LENGTH LUNGHEZZA ALBERO	90 mm 3.54 in
WEIGHT PESO	2.55 kg 5.62 lbs



## RED DEVIL 2.0 STREET LEGAL

**BEST FOR  
APPLICAZIONI**



Air exhaust direction: through the handle  
*Direzione scarico aria: impugnatura*



Anvil type: with ring, without hole  
*Tipo albero: con anello, senza foro*



Hammer mechanism: 3-jaw  
*Tipo masse battenti: 3 griffe*



Hammer mechanism lubrication: grease  
*Lubrificazione masse battenti: grasso*



Cars, van, suv tyreshops  
*Gommisti vetture, van, suv*



Product name <i>Nome prodotto</i>	RED DEVIL 2.0 STREET LEGAL
Product code <i>Codice prodotto</i>	RDEVSL.00003
Square drive <i>Attacco quadro</i>	1/2"
Bolt range <i>Capacità bullone</i>	M10-M24
Ultimate torque <i>Coppia massima</i>	1.500 Nm 1.110 ft-lb
Working torque <i>Coppia raccomandata</i>	80-1.000 Nm 59-740 ft-lb
Weight <i>Peso</i>	2.60 kg 5.73 lbs
Free speed <i>Velocità libera</i>	12.000 rpm
Impacts number <i>Numero impatti</i>	2.000/min
Working pressure <i>Pressione di utilizzo</i>	10 bar 145 psi
Air inlet <i>Ingresso aria</i>	3/8" BSP 1/4" NPT available / disponibile
Inner hose diameter <i>Diametro interno tubo</i>	10 mm 0.394 in
Length (without anvil) <i>Lunghezza (escluso albero)</i>	195.5 mm 7.70 in
Side to center <i>Ingombro centro lato</i>	42 mm 1.65 in

Specifications subject to change without notice. Le specifiche possono subire modifiche senza preavviso.

**A** ACCESSORIES 92  
ACCESSORI



Super fast!  
*Super veloce!*

- 1 Twin hammer mechanism  
*Masse battenti a doppio martello*
- 2 7075 aluminium (ergal) front cover  
*Cover anteriore in alluminio 7075 (ergal)*

**RED DEVIL™**  
WHEEL GUNS



# TORPEDO

**BEST FOR  
APPLICAZIONI**



Cordless  
*A batteria*



Cars, van, suv tyreshops  
*Gommisti vetture, van, suv*





Product name <i>Nome prodotto</i>	TORPEDO
Product code <i>Codice prodotto</i>	A.08.0001
Square drive <i>Attacco quadro</i>	1/2"
Weight with battery <i>Peso con batteria</i>	3.08 kg 6.8 lbs
Length <i>Lunghezza</i>	226 mm 10.4 in
Width <i>Larghezza</i>	80 mm 3.1 in
Height <i>Altezza</i>	274 mm 10.7 in
Voltage <i>Voltaggio</i>	18.0V d.c.
Max torque <i>Coppia massima</i>	588 Nm 430 ft.-lbs

Specifications subject to change without notice. Le specifiche possono subire modifiche senza preavviso.



Fast and powerful cordless gun.  
*Avvitatore cordless veloce e potente.*

Provided in a hard case.  
*Custodia rigida compresa.*

Lithium ion battery 18.0 V D.C.  
*Batteria agli ioni di litio da 18.0 V D.C.*

2 batteries included (one in use, one as a spare).  
*Due batterie incluse (una in uso, una come ricambio).*



# DP 38

**BEST FOR  
APPLICAZIONI**



Air exhaust direction: through the handle  
*Direzione scarico aria: impugnatura*



Anvil type: with ring, without hole  
*Tipo albero: con anello, senza foro*



Hammer mechanism: twin hammer  
*Tipo masse battenti: doppio martello*



Hammer mechanism lubrication: grease  
*Lubrificazione masse battenti: grasso*



Commercial vehicles  
*Veicoli commerciali*



Infrastructures  
*Infrastrutture*



Product name <i>Nome prodotto</i>	DP 38
Product code <i>Codice prodotto</i>	000038.0000
Square drive <i>Attacco quadro</i>	3/4"
Bolt range <i>Capacità bullone</i>	M16-M24
Ultimate torque <i>Coppia massima</i>	900 Nm 666 ft-lb
Working torque <i>Coppia raccomandata</i>	210-710 Nm 155-525 ft-lb
Weight <i>Peso</i>	2.52 kg 5.56 lbs
Free speed <i>Velocità libera</i>	6000 rpm
Impacts number <i>Numero impatti</i>	1100/min
Working pressure <i>Pressione di utilizzo</i>	6.5 bar 94 psi
Air inlet <i>Ingresso aria</i>	1/4" NPT
Inner hose diameter <i>Diametro interno tubo</i>	8 mm 0.315 in
Length (without anvil) <i>Lunghezza (escluso albero)</i>	151.5 mm 5.96 in
Side to center <i>Ingombro centro lato</i>	32.5 mm 1.28 in

Specifications subject to change without notice. Le specifiche possono subire modifiche senza preavviso.



The lightest 3/4" square drive model available!  
*Il modello con attacco quadro da 3/4" più leggero!*

- 1 Twin hammer mechanism  
*Masse battenti a doppio martello*
- 2 Aluminium body  
*Corpo in alluminio*
- 3 Heavy duty model  
*Avvitatore heavy duty*



# DP 176

**BEST FOR  
APPLICAZIONI**



Air exhaust direction: through the handle  
*Direzione scarico aria: impugnatura*



Anvil type: with ring, without hole  
*Tipo albero: con anello, senza foro*



Hammer mechanism: 3-jaw  
*Tipo masse battenti: 3 griffe*



Hammer mechanism lubrication: grease  
*Lubrificazione masse battenti: grasso*



Commercial vehicles  
*Veicoli commerciali*



Infrastructures  
*Infrastrutture*



Use with Paoli Ecological Trolley  
*Utilizzo con Carrello Ecologico Paoli*

Product name <i>Nome prodotto</i>	DP 176
Product code <i>Codice prodotto</i>	000176.00010
Square drive <i>Attacco quadro</i>	3/4"
Bolt range <i>Capacità bullone</i>	M12-M24
Ultimate torque <i>Coppia massima</i>	1000 Nm 740 ft-lb
Working torque <i>Coppia raccomandata</i>	210-780 Nm 155-577 ft-lb
Weight <i>Peso</i>	4.20 kg 9.26 lbs
Free speed <i>Velocità libera</i>	5.600 rpm
Impacts number <i>Numero impatti</i>	900/min
Working pressure <i>Pressione di utilizzo</i>	6,3 bar 91 psi
Air inlet <i>Ingresso aria</i>	3/8" BSP
Inner hose diameter <i>Diametro interno tubo</i>	13 mm 0.512 in
Length (without anvil) <i>Lunghezza (escluso albero)</i>	163 mm 6.42 in
Side to center <i>Ingombro centro lato</i>	42 mm 1.65 in

Specifications subject to change without notice. Le specifiche possono subire modifiche senza preavviso.

## A ACCESSORIES 92 ACCESSORI



- 1 3-jaw hammer mechanism  
*Masse battenti a 3 griffe*
- 2 Compact body  
*Corpo compatto*



Anvil type: with ring, with hole  
*Tipo albero: con anello, con foro*

### AVAILABLE DISPONIBILE

DP 176 AL - 000176.00011

ANVIL LENGTH LUNGHEZZA ALBERO	89 mm 3.50 in
WEIGHT PESO	4.44 kg 9.79 lbs



# DP 3400

**BEST FOR  
APPLICAZIONI**



Air exhaust direction: through the handle  
*Direzione scarico aria: impugnatura*



Anvil type: with ring, without hole  
*Tipo albero: con anello, senza foro*



Hammer mechanism: twin hammer  
*Tipo masse battenti: doppio martello*



Hammer mechanism lubrication: grease  
*Lubrificazione masse battenti: grasso*



Commercial vehicles  
*Veicoli commerciali*



Infrastructures  
*Infrastrutture*



Product name <i>Nome prodotto</i>	DP 3400
Product code <i>Codice prodotto</i>	003400.00001
Square drive <i>Attacco quadro</i>	3/4"
Bolt range <i>Capacità bullone</i>	M14-M24
Ultimate torque <i>Coppia massima</i>	1690 Nm 1251 ft-lb
Working torque <i>Coppia raccomandata</i>	200-1350 Nm 148-999 ft-lb
Weight <i>Peso</i>	5.2 kg 11.46 lbs
Free speed <i>Velocità libera</i>	5.500 rpm
Impacts number <i>Numero impatti</i>	1.100/min
Working pressure <i>Pressione di utilizzo</i>	6,3 bar 91 psi
Air inlet <i>Ingresso aria</i>	3/8" NPT
Inner hose diameter <i>Diametro interno tubo</i>	13 mm 0.512 in
Length (without anvil) <i>Lunghezza (escluso albero)</i>	195 mm 7.68 in
Side to center <i>Ingombro centro lato</i>	48 mm 1.89 in

Specifications subject to change without notice. Le specifiche possono subire modifiche senza preavviso.



- 1 Twin hammer mechanism  
*Masse battenti a doppio martello*
- 2 ABS body  
*Corpo in ABS*
- 3 Optimized power/weight ratio  
*Rapporto potenza/peso ottimizzato*

DP 3400 AL - 003400.00002

## AVAILABLE DISPONIBILE

ANVIL LENGTH LUNGHEZZA ALBERO	187.5 mm 7.38 in
WEIGHT PESO	6.55 kg 14.44 lbs

**A** ACCESSORIES  
ACCESSORI **92**



# DP 164

**BEST FOR  
APPLICAZIONI**



Air exhaust direction: through the handle  
*Direzione scarico aria: impugnatura*



Anvil type: with ring, without hole  
*Tipo albero: con anello, senza foro*



Hammer mechanism: 3-jaw  
*Tipo masse battenti: 3 griffe*



Hammer mechanism lubrication: grease  
*Lubrificazione masse battenti: grasso*



Commercial vehicles  
*Veicoli commerciali*





Product name <i>Nome prodotto</i>	DP 164
Product code <i>Codice prodotto</i>	000164.00001
Square drive <i>Attacco quadro</i>	3/4"
Bolt range <i>Capacità bullone</i>	M14-M24
Ultimate torque <i>Coppia massima</i>	1500 Nm 1110 ft-lb
Working torque <i>Coppia raccomandata</i>	320-907 Nm 237-671 ft-lb
Weight <i>Peso</i>	5.53 kg 12.19 lbs
Free speed <i>Velocità libera</i>	6800 rpm
Impacts number <i>Numero impatti</i>	1150 /min
Working pressure <i>Pressione di utilizzo</i>	6.3 bar 91 psi
Air inlet <i>Ingresso aria</i>	3/8" BSP
Inner hose diameter <i>Diametro interno tubo</i>	13 mm 0.512 in
Length (without anvil) <i>Lunghezza (escluso albero)</i>	227 mm 8.94 in
Side to center <i>Ingombro centro lato</i>	44 mm 1.73 in

Specifications subject to change without notice. Le specifiche possono subire modifiche senza preavviso.

**A** **ACCESSORIES** **92**  
**ACCESSORI**



Motorsport shape!  
*Forma in stile motorsport!*

Fast & powerful!  
*Veloce e potente!*

DP 164 AL - 000164.00002

**AVAILABLE  
DISPONIBILE**

ANVIL LENGTH LUNGHEZZA ALBERO	144 mm 5.67 in
WEIGHT PESO	6.19 kg 13.65 lbs

To get the best performance from our impact wrenches, we suggest you to use coupling with minimal bore of 9.5 mm (0.374 in).  
Per ottenere le migliori prestazioni dai nostri avvitatori, vi suggeriamo di utilizzare raccordi con un diametro minimo di 9,5 mm (0,374 in).



# DP 217

**BEST FOR  
APPLICAZIONI**



Air exhaust direction: through the handle  
*Direzione scarico aria: impugnatura*



Anvil type: with ring, with hole  
*Tipo albero: con anello, con foro*



Hammer mechanism: 3-jaw  
*Tipo masse battenti: 3 griffe*



Hammer mechanism lubrication: grease  
*Lubrificazione masse battenti: grasso*



Commercial vehicles  
*Veicoli commerciali*



Product name <i>Nome prodotto</i>	DP 217
Product code <i>Codice prodotto</i>	000217.00001
Square drive <i>Attacco quadro</i>	3/4"
Bolt range <i>Capacità bullone</i>	M14-M24
Ultimate torque <i>Coppia massima</i>	1600 Nm 1184 ft-lb
Working torque <i>Coppia raccomandata</i>	320-907 Nm 237-671 ft-lb
Weight <i>Peso</i>	5.95 kg 13.1 lbs
Free speed <i>Velocità libera</i>	5.400 rpm
Impacts number <i>Numero impatti</i>	1000/min
Working pressure <i>Pressione di utilizzo</i>	6.3 bar 91 psi
Air inlet <i>Ingresso aria</i>	1/2" BSP
Inner hose diameter <i>Diametro interno tubo</i>	13 mm 0.512 in
Length (without anvil) <i>Lunghezza (escluso albero)</i>	182 mm 7.17 in
Side to center <i>Ingombro centro lato</i>	47.5 mm 1.87 in

Specifications subject to change without notice. Le specifiche possono subire modifiche senza preavviso.



Evergreen model!  
From tradition to future.  
*Modello intramontabile!*  
*Dalla tradizione al futuro.*

3/4" square drive  
best seller model!  
*Il modello più venduto*  
*con attacco quadro da 3/4"!*

DP 217 AL - 000217.00002

**AVAILABLE  
DISPONIBILE**

ANVIL LENGTH LUNGHEZZA ALBERO	156.5 mm 6.16 in
WEIGHT PESO	6.67 kg 14.7 lbs

**A** **ACCESSORIES** **92**  
**ACCESSORI**



# DP 1000

**BEST FOR  
APPLICAZIONI**



Air exhaust direction: through the handle  
*Direzione scarico aria: impugnatura*



Anvil type: with ring, with hole  
*Tipo albero: con anello, con foro*



Hammer mechanism: twin hammer  
*Tipo masse battenti: doppio martello*



Hammer mechanism lubrication: grease  
*Lubrificazione masse battenti: grasso*



Heavy vehicles  
*Mezzi pesanti*



Product name <i>Nome prodotto</i>	DP 1000
Product code <i>Codice prodotto</i>	001000.00001
Square drive <i>Attacco quadro</i>	1"
Bolt range <i>Capacità bullone</i>	M32
Ultimate torque <i>Coppia massima</i>	1550 Nm 1143 ft-lb
Working torque <i>Coppia raccomandata</i>	200-1300 Nm 148-958 ft-lb
Weight <i>Peso</i>	3.75 kg 8.38 lbs
Free speed <i>Velocità libera</i>	6000 rpm
Impacts number <i>Numero impatti</i>	1100/min
Working pressure <i>Pressione di utilizzo</i>	6.3 bar 91 psi
Air inlet <i>Ingresso aria</i>	3/8" GAS
Inner hose diameter <i>Diametro interno tubo</i>	13 mm 0.512 in
Length (without anvil) <i>Lunghezza (escluso albero)</i>	200 mm 7.87 in
Side to center <i>Ingombro centro lato</i>	43 mm 1.69 in

Specifications subject to change without notice. Le specifiche possono subire modifiche senza preavviso.

**A** **ACCESSORIES** **92**  
ACCESSORI



The lightest 1" square drive impact wrench!  
*L'avvitatore più leggero con attacco quadro da 1"!*

- 1 Twin hammer mechanism  
*Masse battenti a doppio martello*
- 2 Composite body  
*Corpo in materiale composito*

**AVAILABLE**  
**DISPONIBILE**

DP 1000 AL - 001000.00002

ANVIL LENGTH LUNGHEZZA ALBERO	187 mm 7.36 in
WEIGHT PESO	4.66 kg 10.3 lbs



# DP 160

**BEST FOR  
APPLICAZIONI**



Air exhaust direction: through the handle  
*Direzione scarico aria: impugnatura*



Anvil type: with ring, with hole  
*Tipo albero: con anello, con foro*



Hammer mechanism: 3-jaw  
*Tipo masse battenti: 3 griffe*



Hammer mechanism lubrication: grease  
*Lubrificazione masse battenti: grasso*



Commercial vehicles  
*Veicoli commerciali*



Heavy vehicles  
*Mezzi pesanti*



Product name <i>Nome prodotto</i>	DP 160
Product code <i>Codice prodotto</i>	000160.00001
Square drive <i>Attacco quadro</i>	1"
Bolt range <i>Capacità bullone</i>	M16-M30
Ultimate torque <i>Coppia massima</i>	1.900 Nm 1406 ft-lb
Working torque <i>Coppia raccomandata</i>	200-1.450 Nm 148-1073 ft-lb
Weight <i>Peso</i>	5.60 kg 12.34 lbs
Free speed <i>Velocità libera</i>	6.800 rpm
Impacts number <i>Numero impatti</i>	1.150/min
Working pressure <i>Pressione di utilizzo</i>	6,3 bar 91 psi
Air inlet <i>Ingresso aria</i>	3/8" BSP
Inner hose diameter <i>Diametro interno tubo</i>	13 mm 0.512 in
Length (without anvil) <i>Lunghezza (escluso albero)</i>	227 mm 8.94 in
Side to center <i>Ingombro centro lato</i>	44 mm 1.73 in

Specifications subject to change without notice. Le specifiche possono subire modifiche senza preavviso.

**A** **ACCESSORIES** **92**  
**ACCESSORI**



Motorsport shape!  
*Forma in stile motorsport!*

Great weight/power ratio.  
*Ottimo rapporto peso/potenza.*

**1** Aluminium front cover  
*Cover anteriore in alluminio*

DP 160 AL - 000160.00002

**AVAILABLE  
DISPONIBILE**

<b>ANVIL LENGTH</b> <b>LUNGHEZZA ALBERO</b>	181 mm 7.13 in
<b>WEIGHT</b> <b>PESO</b>	6.60 kg 14.55 lbs

To get the best performance from our impact wrenches, we suggest you to use coupling with minimal bore of 9,5 mm (0.374 in).  
*Per ottenere le migliori prestazioni dai nostri avvitatori, vi suggeriamo di utilizzare raccordi con un diametro minimo di 9,5 mm (0.374 in)*



# DP 236

**BEST FOR  
APPLICAZIONI**



Air exhaust direction: through the handle  
*Direzione scarico aria: impugnatura*



Anvil type: with ring, with hole  
*Tipo albero: con anello, con foro*



Hammer mechanism: 3-jaw  
*Tipo masse battenti: 3 griffe*



Hammer mechanism lubrication: grease  
*Lubrificazione masse battenti: grasso*



Commercial vehicles  
*Veicoli commerciali*



Trucks, buses  
*Camion, autobus*



Heavy vehicles  
*Mezzi pesanti*



Industrial assembly  
*Montaggi industriali*



Use with Paoli Ecological Trolley  
*Utilizzo con Carrello Ecologico Paoli*



Product name <i>Nome prodotto</i>	DP 236
Product code <i>Codice prodotto</i>	000236.00030
Square drive <i>Attacco quadro</i>	1"
Bolt range <i>Capacità bullone</i>	M18-M33
Ultimate torque <i>Coppia massima</i>	2.500 Nm 1849 ft-lb
Working torque <i>Coppia raccomandata</i>	490-1.323 Nm 363-979 ft-lb
Weight <i>Peso</i>	7.27 kg 16.03 lbs
Free speed <i>Velocità libera</i>	4.300 rpm
Impacts number <i>Numero impatti</i>	780/min
Working pressure <i>Pressione di utilizzo</i>	6,3 bar 91 psi
Air inlet <i>Ingresso aria</i>	1/2" BSP
Inner hose diameter <i>Diametro interno tubo</i>	13 mm 0.512 in
Length (without anvil) <i>Lunghezza (escluso albero)</i>	202 mm 7.95 in
Side to center <i>Ingombro centro lato</i>	50 mm 1.97 in

Specifications subject to change without notice. Le specifiche possono subire modifiche senza preavviso.



A powerful and light  
1" square drive.  
"Evergreen" model!  
*Un potente e leggero modello  
con attacco quadro da 1".  
Modello intramontabile!*

DP 236 AL - 000236.00031

**AVAILABLE  
DISPONIBILE**

ANVIL LENGTH LUNGHEZZA ALBERO	178.5 mm 7.03 in
WEIGHT PESO	8.30 kg 18.3 lbs

**A ACCESSORIES 92**  
ACCESSORI



# DP 246

**BEST FOR  
APPLICAZIONI**



Air exhaust direction: through the handle  
*Direzione scarico aria: impugnatura*



Anvil type: with ring, with hole  
*Tipo albero: con anello, con foro*



Hammer mechanism: pin-clutch  
*Tipo masse battenti: pin-clutch*



Hammer mechanism lubrication: oil  
*Lubrificazione masse battenti: olio*



Trucks, buses  
*Camion, autobus*



Heavy vehicles  
*Mezzi pesanti*



Industrial assembly  
*Montaggi industriali*



Use with Paoli Ecological Trolley  
*Utilizzo con Carrello Ecologico Paoli*

Product name <i>Nome prodotto</i>	DP 246
Product code <i>Codice prodotto</i>	000246.00001
Square drive <i>Attacco quadro</i>	1"
Bolt range <i>Capacità bullone</i>	M18-M39
Ultimate torque <i>Coppia massima</i>	2796 Nm 2069 ft-lb
Working torque <i>Coppia raccomandata</i>	589-1.373 Nm 436-1016 ft-lb
Weight <i>Peso</i>	8.24 kg 18.2 lbs
Free speed <i>Velocità libera</i>	4.200 rpm
Impacts number <i>Numero impatti</i>	750/min
Working pressure <i>Pressione di utilizzo</i>	6,3 bar 91 psi
Air inlet <i>Ingresso aria</i>	1/2" BSP
Inner hose diameter <i>Diametro interno tubo</i>	13 mm 0.512 in
Length (without anvil) <i>Lunghezza (escluso albero)</i>	249 mm 9.8 in
Side to center <i>Ingombro centro lato</i>	50 mm 1.97 in

Specifications subject to change without notice. Le specifiche possono subire modifiche senza preavviso.

## A ACCESSORIES 92 ACCESSORI



The most required 1" square drive model!  
*Il modello più richiesto con attacco quadro da 1"!*

- 1 Aeronautical aluminium (7075) front cover  
*Cover anteriore in alluminio aeronautico 7075*
- 2 Hammer mechanism made of aeronautical steel  
*Masse battenti in acciaio aeronautico.*
- 3 Low vibration!  
*Basso livello di vibrazioni!*
- 4 Pin-clutch hammer mechanism with oil bath lubrication system  
*Masse battenti di tipo pin-clutch con sistema di lubrificazione tramite bagno d'olio.*

DP 246 AL - 000246.00003

### AVAILABLE DISPONIBILE

ANVIL LENGTH LUNGHEZZA ALBERO	169 mm 6.65 in
WEIGHT PESO	9.17 kg 20.2 lbs



# DP 251

**BEST FOR  
APPLICAZIONI**



Air exhaust direction: through the handle  
*Direzione scarico aria: impugnatura*



Anvil type: with ring, with hole  
*Tipo albero: con anello, con foro*



Hammer mechanism: 3-jaw  
*Tipo masse battenti: 3 griffe*



Hammer mechanism lubrication: grease  
*Lubrificazione masse battenti: grasso*



Trucks, buses  
*Camion, autobus*



Heavy vehicles  
*Mezzi pesanti*



Use with Paoli Ecological Trolley  
*Utilizzo con Carrello Ecologico Paoli*

Product name <i>Nome prodotto</i>	DP 251
Product code <i>Codice prodotto</i>	000251.00001
Square drive <i>Attacco quadro</i>	1"
Bolt range <i>Capacità bullone</i>	M18-M39
Ultimate torque <i>Coppia massima</i>	3038 Nm 2248 ft-lb
Working torque <i>Coppia raccomandata</i>	686-1568 Nm 508-1160 ft-lb
Weight <i>Peso</i>	9.10 kg 20.06 lbs
Free speed <i>Velocità libera</i>	3100 rpm
Impacts number <i>Numero impatti</i>	780/min
Working pressure <i>Pressione di utilizzo</i>	6.3 bar 91 psi
Air inlet <i>Ingresso aria</i>	1/2" BSP
Inner hose diameter <i>Diametro interno tubo</i>	13 mm 0.512 in
Length (without anvil) <i>Lunghezza (escluso albero)</i>	223 mm 8.78 in
Side to center <i>Ingombro centro lato</i>	56 mm 2.20 in

Specifications subject to change without notice. Le specifiche possono subire modifiche senza preavviso.



New model!  
*Nuovo modello!*

Increased weight / power ratio.  
*Rapporto peso / potenza aumentato.*

Upgraded 3-jaw hammer mechanism.  
*Masse battenti a 3 griffe perfezionate.*

The classic 1" square drive model  
*Il modello tradizionale con attacco quadro da 1".*

DP 251 AL - 000251.00002

## AVAILABLE DISPONIBILE

ANVIL LENGTH LUNGHEZZA ALBERO	191 mm 7.52 in
WEIGHT PESO	10.26 kg 22.62 lbs

**A** **ACCESSORIES**  
ACCESSORI **92**



# DP 256 BG

**BEST FOR  
APPLICAZIONI**



Air exhaust direction: frontal  
*Direzione scarico aria: frontale*



Anvil type: with ring, with hole  
*Tipo albero: con anello, con foro*



Hammer mechanism: 3-jaw  
*Tipo masse battenti: 3 griffe*



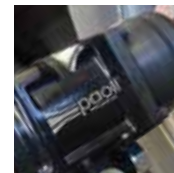
Hammer mechanism lubrication: grease  
*Lubrificazione masse battenti: grasso*



Trucks, buses  
*Camion, autobus*



Heavy vehicles  
*Mezzi pesanti*



Product name <i>Nome prodotto</i>	DP 256 BG
Product code <i>Codice prodotto</i>	0256BG.00001
Square drive <i>Attacco quadro</i>	1"
Bolt range <i>Capacità bullone</i>	M18-M39
Ultimate torque <i>Coppia massima</i>	3185 Nm 2357 ft-lb
Working torque <i>Coppia raccomandata</i>	588-1666 Nm 435-1233 ft-lb
Weight <i>Peso</i>	9.48 kg 20.9 lbs
Free speed <i>Velocità libera</i>	3200 rpm
Impacts number <i>Numero impatti</i>	750/min
Working pressure <i>Pressione di utilizzo</i>	6.3 bar 91 psi
Air inlet <i>Ingresso aria</i>	1/2" BSP
Inner hose diameter <i>Diametro interno tubo</i>	13 mm 0.512 in
Length (without anvil) <i>Lunghezza (escluso albero)</i>	299 mm 11.77 in
Side to center <i>Ingombro centro lato</i>	56 mm 2.20 in

Specifications subject to change without notice. Le specifiche possono subire modifiche senza preavviso.



New model!  
*Nuovo modello!*

Increased weight / power ratio.  
*Rapporto peso / potenza aumentato.*

Upgraded 3-jaw hammer mechanism.  
*Masse battenti a 3 griffe perfezionate.*

The classic "straight " 1" square drive model  
*Il modello tradizionale con impugnatura diritta e attacco quadro da 1".*

DP 256 BG AL - 0256BG.00002

**AVAILABLE  
DISPONIBILE**

ANVIL LENGTH LUNGHEZZA ALBERO	191 mm 7.52 in
WEIGHT PESO	10.65 kg 23.48 lbs

**A** **ACCESSORIES** **92**  
**ACCESSORI**



# DP 320

**BEST FOR  
APPLICAZIONI**



Air exhaust direction: through the handle  
*Direzione scarico aria: impugnatura*



Anvil type: with ring, with hole  
*Tipo albero: con anello, con foro*



Hammer mechanism: 3-jaw  
*Tipo masse battenti: 3 griffe*



Hammer mechanism lubrication: grease  
*Lubrificazione masse battenti: grasso*



Trucks, buses  
*Camion, autobus*



Heavy vehicles  
*Mezzi pesanti*



Industrial assembly  
*Montaggi industriali*



Use with Paoli Suspension System  
*Utilizzo con Carrello Suspension Paoli*



Product name <i>Nome prodotto</i>	DP 320
Product code <i>Codice prodotto</i>	000320.00037
Square drive <i>Attacco quadro</i>	1"
Bolt range <i>Capacità bullone</i>	M18-M45
Ultimate torque <i>Coppia massima</i>	3.728 Nm 2759 ft-lb
Working torque <i>Coppia raccomandata</i>	785-1.668 Nm 581-1234 ft-lb
Weight <i>Peso</i>	10.85 kg 23.9 lbs
Free speed <i>Velocità libera</i>	3.000 rpm
Impacts number <i>Numero impatti</i>	755/min
Working pressure <i>Pressione di utilizzo</i>	6,3 bar 91 psi
Air inlet <i>Ingresso aria</i>	1/2" BSP
Inner hose diameter <i>Diametro interno tubo</i>	13 mm 0.512 in
Length (without anvil) <i>Lunghezza (escluso albero)</i>	239 mm 9.41 in
Side to center <i>Ingombro centro lato</i>	55 mm 2.17 in

Specifications subject to change without notice. Le specifiche possono subire modifiche senza preavviso.



The strongest 1" square drive model:  
no compromise!  
*Il modello più robusto con attacco  
quadro da 1": nessun compromesso!*

DP 320 AL - 000320.00041

## AVAILABLE DISPONIBILE

ANVIL LENGTH LUNGHEZZA ALBERO	191 mm 7.52 in
WEIGHT PESO	12.16 kg 26.8 lbs

**A** **ACCESSORIES** **92**  
ACCESSORI



# DP 321

**BEST FOR  
APPLICAZIONI**



Air exhaust direction: through the handle  
*Direzione scarico aria: impugnatura*



Anvil type: with hole, without ring  
*Tipo albero: con foro, senza anello*



Hammer mechanism: 3-jaw  
*Tipo masse battenti: 3 griffe*



Hammer mechanism lubrication: grease  
*Lubrificazione masse battenti: grasso*



Infrastructures  
*Infrastrutture*



Construction site and shipyard  
*Cantieri e costruzioni navali*



Railway applications  
*Applicazioni ferroviarie*

Product name <i>Nome prodotto</i>	DP 321
Product code <i>Codice prodotto</i>	000321.00005
Square drive <i>Attacco quadro</i>	1 ½ "
Bolt range <i>Capacità bullone</i>	M20-M50
Ultimate torque <i>Coppia massima</i>	4.415 Nm 3267 ft-lb
Working torque <i>Coppia raccomandata</i>	981-1.962 Nm 726-1452 ft-lb
Weight <i>Peso</i>	11.35 kg 25.02 lbs
Free speed <i>Velocità libera</i>	3.000 rpm
Impacts number <i>Numero impatti</i>	755/min
Working pressure <i>Pressione di utilizzo</i>	6,3 bar 91 psi
Air inlet <i>Ingresso aria</i>	1/2" BSP
Inner hose diameter <i>Diametro interno tubo</i>	16 mm 0.630 in
Length (without anvil) <i>Lunghezza (escluso albero)</i>	242 mm 9.53 in
Side to center <i>Ingombro centro lato</i>	55 mm 2.17 in

Specifications subject to change without notice. Le specifiche possono subire modifiche senza preavviso.



The 1 ½" square drive model with pistol grip and rear exhaust.  
*Il modello con attacco quadro da 1 ½" con impugnatura a pistola e scarico posteriore.*



# DP 362

**BEST FOR  
APPLICAZIONI**



Air exhaust direction: frontal  
*Direzione scarico aria: frontale*



Anvil type: with ring, with hole  
*Tipo albero: con anello, con foro*



Hammer mechanism: 3-jaw  
*Tipo masse battenti: 3 griffe*



Hammer mechanism lubrication: grease  
*Lubrificazione masse battenti: grasso*



Infrastructures  
*Infrastrutture*



Construction site and shipyard  
*Cantieri e costruzioni navali*



Industrial assembly  
*Montaggi industriali*



Railway applications  
*Applicazioni ferroviarie*

Product name <i>Nome prodotto</i>	DP 362
Product code <i>Codice prodotto</i>	1" - 000362.00002 1 <sup>1/2</sup> " - 000362.00001
Square drive <i>Attacco quadro</i>	1" & 1 <sup>1/2</sup> "
Bolt range <i>Capacità bullone</i>	1" - M18-M55 1 <sup>1/2</sup> " - M24-M56
Ultimate torque <i>Coppia massima</i>	1" - 5297 Nm / 3920 ft-lb 1 <sup>1/2</sup> " - 5933 Nm / 4390 ft-lb
Working torque <i>Coppia raccomandata</i>	1" - 1177-2943 Nm / 871-2178 ft-lb 1 <sup>1/2</sup> " - 1381-3296 Nm/1022-2439 ft-lb
Weight <i>Peso</i>	1" - 14.76 kg / 32.54 lbs 1 <sup>1/2</sup> " - 14.90 / 32.85 lbs
Free speed <i>Velocità libera</i>	3200 rpm
Impacts number <i>Numero impatti</i>	650/min
Working pressure <i>Pressione di utilizzo</i>	6.3 bar 91 psi
Air inlet <i>Ingresso aria</i>	1/2" BSP
Inner hose diameter <i>Diametro interno tubo</i>	16 mm 0.630 in
Length (without anvil) <i>Lunghezza (escluso albero)</i>	296 mm 11.65 in
Side to center <i>Ingombro centro lato</i>	70 mm 2.76 in

Specifications subject to change without notice. Le specifiche possono subire modifiche senza preavviso.



New model!  
*Nuovo modello!*

Upgraded hammer mechanism.  
*Masse battenti perfezionate.*



# DP 362 BG

**BEST FOR  
APPLICAZIONI**



Air exhaust direction: frontal  
*Direzione scarico aria: frontale*



Anvil type: with ring, with hole  
*Tipo albero: con anello, con foro*



Hammer mechanism: 3-jaw  
*Tipo masse battenti: 3 griffe*



Hammer mechanism lubrication: grease  
*Lubrificazione masse battenti: grasso*



Infrastructures  
*Infrastrutture*



Construction site and shipyard  
*Cantieri e costruzioni navali*



Industrial assembly  
*Montaggi industriali*



Railway applications  
*Applicazioni ferroviarie*

Product name <i>Nome prodotto</i>	DP 362 BG
Product code <i>Codice prodotto</i>	1" - 0362BG.00002 1"1/2 - 0362BG.00001
Square drive <i>Attacco quadro</i>	1" & 1"1/2
Bolt range <i>Capacità bullone</i>	1" - M24-M56 1"1/2 - M24-M56
Ultimate torque <i>Coppia massima</i>	1" - 5297 Nm / 3920 ft-lb 1"1/2 - 5933 Nm / 4390 ft-lb
Working torque <i>Coppia raccomandata</i>	1" - 1177-2943 Nm / 871-2178 ft-lb 1"1/2 - 1318-3296 Nm / 975-2439 ft-lb
Weight <i>Peso</i>	1" - 14.38 kg / 31.70 lbs 1"1/2 - 14.52 kg / 32.01 lbs
Free speed <i>Velocità libera</i>	3200 rpm
Impacts number <i>Numero impatti</i>	650/min
Working pressure <i>Pressione di utilizzo</i>	6.3 bar 91 psi
Air inlet <i>Ingresso aria</i>	1/2" BSP
Inner hose diameter <i>Diametro interno tubo</i>	16 mm 0.630 in
Length (without anvil) <i>Lunghezza (escluso albero)</i>	365 mm 14.37 in
Side to center <i>Ingombro centro lato</i>	60 mm 2.36 in

Specifications subject to change without notice. Le specifiche possono subire modifiche senza preavviso.



New model!  
*Nuovo modello!*

Upgraded hammer mechanism.  
*Masse battenti perfezionate.*



# DP 381

**BEST FOR  
APPLICAZIONI**



Air exhaust direction: through the handle  
*Direzione scarico aria: impugnatura*



Anvil type: with hole, without ring  
*Tipo albero: con foro, senza anello*



Hammer mechanism: 3-jaw  
*Tipo masse battenti: 3 griffe*



Hammer mechanism lubrication: grease  
*Lubrificazione masse battenti: grasso*



Infrastructures  
*Infrastrutture*



Construction site and shipyard  
*Cantieri e costruzioni navali*



Industrial assembly  
*Montaggi industriali*



Railway applications  
*Applicazioni ferroviarie*



Product name <i>Nome prodotto</i>	DP 381
Product code <i>Codice prodotto</i>	000381.00002
Square drive <i>Attacco quadro</i>	1 1/2 "
Bolt range <i>Capacità bullone</i>	M30-M80
Ultimate torque <i>Coppia massima</i>	7.995 Nm 5916 ft-lb
Working torque <i>Coppia raccomandata</i>	2.060-4.709 Nm 1524-3485 ft-lb
Weight <i>Peso</i>	32 kg 70.5 lbs
Free speed <i>Velocità libera</i>	2.300 rpm
Impacts number <i>Numero impatti</i>	515/min
Working pressure <i>Pressione di utilizzo</i>	6,3 bar 91 psi
Air inlet <i>Ingresso aria</i>	3/4" BSP
Inner hose diameter <i>Diametro interno tubo</i>	19 mm 0.748 in
Length (without anvil) <i>Lunghezza (escluso albero)</i>	446 mm 17.56 in
Side to center <i>Ingombro centro lato</i>	88 mm 3.46 in

Specifications subject to change without notice. Le specifiche possono subire modifiche senza preavviso.



One of the biggest and strongest T-handle, 3-jaw hammer mechanism model.  
*Uno dei più grandi e robusti modelli con impugnatura a T e masse battenti a 3 griffe.*

DP 381 2" - 000381.00001

### AVAILABLE DISPONIBILE

ULTIMATE TORQUE COPPIA MASSIMA	8.954 Nm 6.626 ft-lb
WORKING TORQUE COPPIA RACCOMANDATA	2.307-5.274 Nm 1.707- 3.903 ft-lb

**A** ACCESSORIES 92  
ACCESSORI



# DP 635

**BEST FOR  
APPLICAZIONI**



Air exhaust direction: through the handle  
*Direzione scarico aria: impugnatura*



Anvil type: with hole, without ring  
*Tipo albero: con foro, senza anello*



Hammer mechanism: 3-jaw  
*Tipo masse battenti: 3 griffe*



Hammer mechanism lubrication: grease  
*Lubrificazione masse battenti: grasso*



Infrastructures  
*Infrastrutture*



Construction site and shipyard  
*Cantieri e costruzioni navali*



Industrial assembly  
*Montaggi industriali*



Railway applications  
*Applicazioni ferroviarie*

Product name <i>Nome prodotto</i>	DP 635
Product code <i>Codice prodotto</i>	000635.00001
Square drive <i>Attacco quadro</i>	2 <sup>1/2</sup> "
Bolt range <i>Capacità bullone</i>	M50-M110
Ultimate torque <i>Coppia massima</i>	26.370 Nm 19514 ft-lb
Working torque <i>Coppia raccomandata</i>	6.044-8.790 Nm 4473-6505 ft-lb
Weight <i>Peso</i>	67 kg 147.7 lbs
Free speed <i>Velocità libera</i>	2.100 rpm
Impacts number <i>Numero impatti</i>	400/min
Working pressure <i>Pressione di utilizzo</i>	6,3 bar 91 psi
Air inlet <i>Ingresso aria</i>	1" BSP
Inner hose diameter <i>Diametro interno tubo</i>	25 mm 0.984 in
Length (without anvil) <i>Lunghezza (escluso albero)</i>	537 mm 21.14 in
Side to center <i>Ingombro centro lato</i>	95 mm 3.74 in

Specifications subject to change without notice. Le specifiche possono subire modifiche senza preavviso.



The biggest and strongest  
T-handle, 3-jaw hammer  
mechanism model.  
*Il più grande e robusto  
modello con impugnatura a  
T e masse battenti a 3 griffe.*

DP 635 2" - 000635.00002

**AVAILABLE  
DISPONIBILE**

ULTIMATE TORQUE COPPIA MASSIMA	23.544 Nm 17.423 ft-lb
WORKING TORQUE COPPIA RACCOMANDATA	5.396-7.848 Nm 3.993- 5.808 ft-lb

**A ACCESSORIES 92**  
ACCESSORI

## **NUTRUNNERS**

The world of mechanics has been shifting towards increasingly sophisticated fitting processes and assembly methods with greater attention to specifications. Paoli has developed the new DP Series Nutrunner to meet these requirements while facilitating the work and increasing the safety of operators. The Nutrunners are professional torque controlled screwdrivers designed for maximum efficiency and precision in the screwing process.

The Paoli Nutrunner combines enhanced speed of the (non-impact) volumetric air motor with an effective epicyclical reduction system achieving extremely high screwing values with 5% torque precision. An additional and fundamental feature derived from the torque arm design is the absence of a blowback mechanism, which drastically reduces noise and vibration.

### **AVVITATORI A BRACCIO DI REAZIONE**

*Il mondo della meccanica si sta da tempo spostando verso processi di montaggio e tecniche di assemblaggio sempre più sofisticate e attente ai dettagli. Per rispondere a queste esigenze e nel contempo facilitare il lavoro e aumentare la sicurezza per gli operatori, Paoli ha sviluppato i nuovi Nutrunners avvitatori a coppia controllata professionali, concepiti per ottenere la massima efficienza e precisione nei processi di avvitamento.*

*Il Nutrunner Paoli unisce le caratteristiche di velocità del motore pneumatico volumetrico (non ad impatto) alla potenza del gruppo di riduzione epicicloidale permettendo di raggiungere valori di serraggio elevatissimi con una precisione sulla coppia fornita del 5%. L'ulteriore e fondamentale caratteristica che deriva dal concetto di braccio di reazione è l'assenza del meccanismo di massa battente, con la conseguente drastica riduzione della rumorosità e delle vibrazioni.*

A close-up photograph of a mechanical assembly, likely a nutrunner. The image shows a grey metal component with a circular gear-like structure on the right side. A blue hose or cable is visible in the upper left corner. The background is blurred, showing more of the machinery.

# **NUTRUNNERS AVVITATORI A BRACCIO DI REAZIONE**



# NUTRUNNERS

**BEST FOR  
APPLICAZIONI**



Air exhaust direction: through the handle  
*Direzione scarico aria: impugnatura*



Anvil type: with hole, without ring  
*Tipo albero: con foro, senza anello*



Industrial installations  
*Montaggi industriali*



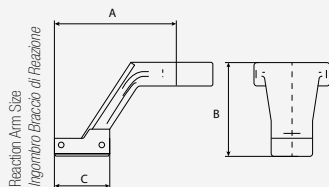
Trucks, buses  
*Camion, autobus*



Heavy vehicles  
*Mezzi pesanti*

Product name <i>Nome prodotto</i>	DP 08-34	DP 12-10	DP 17-10
Product code <i>Codice prodotto</i>	A.06.0001	A.06.0002	A.06.0003
Square drive <i>Attacco quadro</i>	3/4"	1"	1"
Bolt range <i>Capacità bullone</i>	M10-M22	M12-M27	M14-M33
Torque range <i>Campo di coppia</i>	80-825 Nm 59-610 ft-lb	100-1250 Nm 74-925 ft-lb	110-1700 Nm 81-1258 ft-lb
Pressure range <i>Campo pressione di utilizzo</i>	0.5-6 bar 7-87 psi	0.5-6 bar 7-87 psi	0.5-6 bar 7-87 psi
Weight <i>Peso</i>	5.35 kg 11.79 lbs	5.80 kg 12.79 lbs	6.80 kg 14.99 lbs
Air inlet <i>Ingresso aria</i>	1/4" BSP	1/4" BSP	1/4" BSP
Inner hose diameter <i>Diametro interno tubo</i>	8 mm 0.315 in	8 mm 0.315 in	8 mm 0.315 in
Length (without anvil) <i>Lunghezza (escluso albero)</i>	286 mm 11.26 in	285 mm 11.26 in	301 mm 11.85 in
Side to center <i>Ingombro centro lato</i>	41 mm 1.61 in	41 mm 1.61 in	46.5 mm 1.83 in

Also available: DP28-10, DP47-15, DP65-15, DP80-15, DP120-15



**REACTION ARM AVAILABILITY  
DISPONIBILITÀ BRACCIO DI REAZIONE**

Available for <i>Disponibile per</i>	DP 08-34	DP 12-10 DP 17-10
A	110 mm - 4.33 in	130 mm - 5.12 in
B	80 mm - 3.15 in	100 mm - 3.94 in
C	50 mm - 1.97 in	60 mm - 2.36 in
Weight <i>Peso</i>	0.25 kg - 0.55 lb	0.60 kg - 1.32 lb
Code <i>Codice</i>	B.46.01.0001	B.46.01.0002



- MANUAL 2 GEARS SHIFT CAMBIO MANUALE 2 VELOCITÀ
- TORQUE ACCURACY CONTROLLO DI COPPIA
- MINIMUM VIBRATION LEVEL VIBRAZIONI MINIME
- LIGHT WEIGHT LEGGERO

## AIR TREATMENT FOR NUTRUNNERS GRUPPO TRATTAMENTO ARIA PER AVVITATORI A BRACCIO DI REAZIONE



This system was designed for an accurate air pressure regulation of the nutrunners. It's fitted with a pressure filter and an air pressure regulator unit complete with lubricator.

*E' stato progettato e realizzato per una precisa regolazione della pressione degli avvitatori a braccio di reazione.*

*E' provvisto di un gruppo filtro-riduttore di pressione completo di lubrificatore.*

Code <i>Codice</i>	Peso <i>Weight</i>	Overall dimensions <i>Dimensioni d'ingombro</i>	Height <i>Altezza</i>
B.46.02.0001	7.3 kg - 19.09 lb	380 x 645 mm - 14.96 x 25.39 in	355 mm - 13.98 in



**paoli**  
AVVITATORI  
TECHNOLOGY AND PASSION  
**EXTREME**  
WWW.DINEPAOLI.COM



A silhouette of a construction worker wearing a hard hat and safety vest, standing on a structure against a bright orange sunset sky. The worker is positioned on the right side of the frame, looking towards the left. The background is filled with the warm, glowing light of the setting sun, creating a dramatic and high-contrast scene. The worker's shadow is cast onto the structure they are standing on.

# **ATEX IMPACT WRENCHES AVVITATORI ATEX**



## ATEX IMPACT WRENCHES AVVITATORI ATEX

COMING  
SOON

Paoli, in order to adapt the ATEX impact wrenches to every industrial application and to supply to the clients the best available technologies, is investing in research and development for the ATEX range design.

Thanks to your feedbacks, we are upgrading our performance, duration, ergonomics and lightness standards. This improvements are reflected in the product update, characterized by highly efficient materials and innovative technologies which are able to adjust to your needs.

*Al fine di adeguare gli avvitatori ATEX ad ogni applicazione industriale e di fornire ai nostri clienti le tecnologie più all'avanguardia del settore, stiamo investendo in ricerca e sviluppo per progettare la gamma.*

*Grazie ai vostri feedback stiamo migliorando gli attuali parametri in termini di prestazioni, durata, ergonomia e leggerezza. Tutto questo si traduce in un aggiornamento del prodotto che vedrà l'utilizzo di materiali altamente performanti e di soluzioni innovative in grado di soddisfare ogni vostra esigenza.*



**DP 217 ATEX**  
Square drive 3/4"



**DP 251 ATEX**  
Square drive 1"



**DP 256 BG ATEX**  
Square drive 1"



**DP 362 BG ATEX**  
Square drive 1 1/2"





**TSA - TORQUE AND ANGLE SYSTEM**  
**TSA - TORQUE AND ANGLE SYSTEM**



## **TSA** **TORQUE AND ANGLE SENSOR SYSTEM**

**COMING  
SOON**

### **TSA**

The TSA system applies patented high precision non-contact sensing technology to quantify the number of rotations of the drive shaft and of the nut before reaching the torque and the torque energy that is transferred at every hammering impact. A smart software calculates signals from the on-board multiprocessor and combines the results of the two measurements: absolute torque energy and angular rotations, to determine when the wheel nut sits tight.

The TSA system is a Dino Paoli "concept".

The pictures and the 3D "renderings" are just to show the concept. For further details, please write to [sales@paoli.net](mailto:sales@paoli.net)

### **TSA**

*Il sistema TSA applica una tecnologia brevettata di sensori ad alta precisione e permette di quantificare il numero di rotazioni dell'albero e del dado prima di arrivare a coppia e l'energia di coppia trasferita ad ogni impatto. Il software elabora i segnali del multiprocessore a bordo-macchina e combina i risultati delle due misurazioni, l'energia di coppia assoluta e le rotazioni angolari, per stabilire quando il dado della ruota è correttamente serrato.*

*Il sistema TSA è un progetto Dino Paoli in fase di sviluppo.*

*Le immagini e i rendering 3D hanno un valore puramente indicativo. Per informazioni scrivere a [sales@paoli.net](mailto:sales@paoli.net)*



**DP 160 TSA**  
Square drive 1"

- complete torque and angle sensor integration
- real time semi absolute number of rotations of the drive shaft and of the nut quantification
- real time torque energy measurement



**DP 251 TSA**  
Square drive 1"

- *integrazione completa con il sensore Torque and Angle*
- *quantificazione semi-assoluta in tempo reale del numero di rotazioni dell'albero di trasmissioni e del dado*
- *misurazione in tempo reale dell'energia di coppia*



paoli  
AVVITATORI  
[www.paoli.net](http://www.paoli.net)



A technician wearing a blue uniform, safety glasses, and gloves is working on a vehicle's tire. The technician is seated on a red machine, likely a tire inflator or repair station. The machine has blue hoses and a red frame. The technician is focused on the tire, which is mounted on a vehicle. The background shows a paved surface and a concrete curb.

# PAOLI EQUIPMENTS PAOLI EQUIPMENTS



## NEW SUSPENSION

## NEW SUSPENSION

PAOLI has invented a mobile work unit in order to allow operators to work whilst comfortably and ergonomically seated and at the same time avoiding the necessity to hold the impact wrench constantly thanks to a built-in suspension system in the arm, which can be rotated.

*PAOLI ha inventato una postazione di lavoro mobile che permettesse all'operatore una posizione di seduta confortevole ed ergonomica ma allo stesso tempo di esentare lo stesso dal sostenere l'avvitatore per tutto il tempo di lavoro grazie al sistema di sospensione integrato nel braccio girevole.*

- The exhaust air of the impact wrench is conveyed into a silencer mounted in the trolley, thus allowing:
  - a considerable reduction of acoustic pollution
  - the total absence of harmful powders and oily mists which are normally discharged and caused by the exhaust of the impact wrench near to the operator
- The inlet of compressed air is controlled in both circuits:
  - the standard circuit is fitted with a pressure filter and reduction unit, complete with lubricator
  - the by-pass circuit is fitted with just one filter for impurities
- It is on wheels for easy transportation
- It is fitted with a handy retractable drawer in which the impact wrench and any other tools, torque sockets and impact sockets may be placed
- It allows torque control with an accuracy of  $\pm 5\%$  in combination with torque sockets

- *Lo scarico dell'avvitatore ad impulsi viene canalizzato in un silenziatore montato nel carrello, conseguentemente si ottiene:*
  - una notevole riduzione dell'inquinamento acustico
  - la completa assenza di polveri nocive e di micro-nebbie oleose normalmente sollevate e provocate dallo scarico dell'avvitatore nei pressi dell'operatore
- *La mandata dell'aria compressa è controllata in entrambi i circuiti:*
  - nel circuito standard è previsto un gruppo filtro- riduttore di pressione completo di lubrificatore
  - nel circuito by-pass è previsto solo un filtro per le impurità
- *È facilmente trasportabile perché dotato di ruote*
- *Possiede un comodo cassetto a scomparsa per sistemare eventuali utensili, barre di torsione e chiavi a bussola*
- *Permette un controllo di coppia preciso al  $\pm 5\%$  con l'utilizzo di barre di torsione*

Product name <i>Nome prodotto</i>	New Suspension
Product code <i>Codice prodotto</i>	C.02.0007
Weight <i>Peso</i>	53.80 kg - 118.61 lbs
Overall dimensions <i>Dimensioni d'ingombro</i>	610x690 mm - 24.05x27.16 in
Height <i>Altezza</i>	1.935 mm - 76.18 in

- 1 Weight balancer  
*Stabilizzatore di peso.*
- 2 Double hose / Silencer  
*Doppio tubo / Silenziatore*
- 3 By-pass to get full power  
*By-pass per ottenere la massima potenza*
- 4 FRL group  
*Gruppo FRL*

No weight in your hands!  
*Nessun peso nelle tue mani!*

Noise reduction.  
*Diminuzione dei rumori.*

No dust.  
*Nessuna polvere.*

ALSO AVAILABLE WITH 18 LT  
BUILT IN TANK

DISPONIBILE ANCHE CON  
SERBATOIO DA 18 LT INTEGRATO



Impact wrench not included  
*Avvitatore non incluso*



## SLIM SUSPENSION SYSTEM

## MINI SUSPENSION

This system was designed and created to improve the comfort and performance of professionals who work continuously with impact wrenches at awkward and strenuous heights.

To overcome these difficulties PAOLI has invented a mobile work unit in order to allow operators to work whilst comfortably and ergonomically seated and at the same time avoiding the necessity to hold the impact wrench constantly thanks to a built-in suspension system in the arm, which can be rotated by 40°.

*Questo sistema è stato progettato e realizzato per migliorare il comfort e le prestazioni dell'operatore professionale che deve lavorare con l'avvitatore ad impulsi in continuazione e ad altezze scomode e faticose.*

*Per questo motivo la PAOLI ha inventato una postazione di lavoro mobile che permettesse all'operatore una posizione di seduta confortevole ed ergonomica ma allo stesso tempo di esentare lo stesso dal sostenere l'avvitatore per tutto il tempo di lavoro grazie al sistema di sospensione integrato nel braccio girevole a 40°.*

The exhaust air of the impact wrench is conveyed into a silencer mounted in the trolley, thus allowing:

- a considerable reduction of acoustic pollution
- the total absence of harmful powders and oily mists which are normally discharged and caused by the exhaust of the impact wrench near to the operator
- it is on wheels for easy transportation
- it allows torque control with an accuracy of  $\pm 5\%$  in combination with torque sockets

*Lo scarico dell'avvitatore ad impulsi viene canalizzato in un silenziatore montato nel carrello, conseguentemente si ottiene:*

- una notevole riduzione dell'inquinamento acustico
- la completa assenza di polveri nocive e di micro-nebbie oleose normalmente sollevate e provocate dallo scarico dell'avvitatore nei pressi dell'operatore
- la facilità nel trasporto, dotato di ruote
- permette un controllo di coppia preciso al  $\pm 5\%$  con l'utilizzo di barre di torsione

Product name <i>Nome prodotto</i>	Slim Suspension System
Product code <i>Codice prodotto</i>	C.02.0033
Weight <i>Peso</i>	35.5 kg - 71.21 lbs
Overall dimensions <i>Dimensioni d'ingombro</i>	510x1.100 mm - 20.08x43.31 in
Height <i>Altezza</i>	1.970 mm - 77.56 in

- 1 *Weight balancer  
Stabilizzatore di peso.*
- 2 *Double hose / Silencer  
Doppio tubo / Silenziatore*
- 3 *FRL group  
Gruppo FRL*

Slim version!  
Versione più piccola!

No weight in your hands!  
*Nessun peso nelle tue mani!*

Noise reduction.  
*Diminuzione dei rumori.*

No dust.  
*Nessuna polvere.*

THE COMPRESSED AIR IN/NET  
CONTROLLED BY A FILTER UNIT  
COMPLETE WITH LUBRICATOR

MANDATA DELL'ARIA COMPRESSA  
CONTROLLATA DA FILTRO E  
LUBRIFICATORE



Impact wrench not included  
Avvitatore non incluso



## ECOLOGICAL TROLLEY

## CARRELLO ECOLOGICO

Ecological trolley with tank, constant air flow guaranteed!

The 18 litre tank allows the supply pressure to be maintained constant, thus granting the best start and precision of the impact wrench.

It is fitted with a handy metal container in which the impact wrench and any other tools, torque sockets and impact sockets may be placed.

*Carrello ecologico con serbatoio, flusso d'aria garantito!*

*Il serbatoio da 18 lt. permette di mantenere la pressione di alimentazione sempre costante e, conseguentemente, di garantire lo spunto e precisione dell'avvitatore.*

*Possiede una comoda vasca metallica per posare l'avvitatore ed eventuali ulteriori utensili, barre di torsione e chiavi a bussola.*

- The exhaust air of the impact wrench is conveyed into a silencer mounted on the trolley, thus allowing:
    - a considerable reduction of acoustic pollution
    - the total absence of harmful powders and oily mists which are normally discharged and caused by the exhaust of the impact wrench near to the operator
  - The inlet of compressed air is controlled in both circuits:
    - the standard circuit is fitted with a pressure filter and reduction unit, complete with lubricator
    - the by-pass circuit is fitted with just one filter for impurities
  - It allows torque control with an accuracy of  $\pm 5\%$  in combination with torque sockets
- 
- *Lo scarico dell'avvitatore ad impulsi viene canalizzato in un silenziatore montato sul carrello, conseguentemente si ottiene:*
    - una notevole riduzione dell'inquinamento acustico
    - la completa assenza di polveri nocive e di micro-nebbie oleose normalmente sollevate e provocate dallo scarico dell'avvitatore nei pressi dell'operatore
  - *La mandata dell'aria compressa è controllata in entrambi i circuiti:*
    - nel circuito standard è previsto un gruppo filtro-riduttore di pressione completo di lubrificatore
    - nel circuito by-pass è previsto solo un filtro per le impurità
  - *Permette un controllo di coppia preciso al  $\pm 5\%$  con l'utilizzo di barre di torsione*

Product name Nome prodotto	Ecological Trolley With Air Tank	Ecological Trolley Without Air Tank
Product code Codice prodotto	C.02.0032	C.02.0031
Weight <i>Peso</i>	27.7 kg - 61.07 lbs	23.0 kg - 50.71 lbs
Overall dimensions <i>Dimensioni d'ingombro</i>	510x540 mm 20.08 x 21.26 in	510x540 mm 20.08 x 21.26 in
Height <i>Altezza</i>	930 mm - 36.61 in	930 mm - 36.61 in



Ecological Trolley Without Air Tank

Noise reduction.  
*Diminuzione dei rumori.*

No dust.  
*Nessuna polvere.*

Constant air flow guaranteed  
*Flusso d'aria costante garantito.*

Also available without tank.  
*Disponibile senza serbatoio.*



C.02.0032

1 Tank capacity 18 L.  
*Capacità serbatoio 18 L.*

2 Double hose / Silencer  
*Doppio tubo / Silenziatore*

3 FRL group  
*Gruppo FRL*



## DPLIFT JACKS

The DPLIFT jacks line offers its customers an easy and safe usage, both for automotive and industrial applications.

The DPLIFT jacks, available in various models for all stroke and capacity requirements, guarantee perfect holding in every situation.

## SOLLEVATORI DPLIFT

*La gamma di sollevatori DPLIFT offre ai clienti un utilizzo facile e sicuro sia nel settore automotive che in ambito industriale.*

*Disponibili in vari modelli adatti a tutte le esigenze di corsa e di portata, i sollevatori DPLIFT garantiscono una perfetta tenuta in ogni situazione.*



## DPLIFT 264

Portable air-jack  
Sollevatore pneumatico  
portatile



## DPLIFT 600

Portable air-hydraulic jack  
Sollevatore oleopneumatico  
portatile



## DPLIFT 430 P

Portable air-hydraulic jack  
Sollevatore oleopneumatico  
portatile



## DPLIFT 430 N

Air-hydraulic jack  
Sollevatore  
oleopneumatico



## DPLIFT 218 C

Air-hydraulic trolley jack  
Sollevatore oleopneumatico  
a carrello



Product name <i>Nome prodotto</i>	DPLIFT 264	DPLIFT 600	DPLIFT 430 P	DPLIFT 430 N	DPLIFT 218 C
Product code <i>Codice prodotto</i>	B.37.05.01.0001	B.37.05.01.0003	B.37.05.01.0004	B.37.05.01.0005	B.37.05.01.0002
Capacity <i>Portata</i>	2 t - 2.2 ton	30/15 t - 33.1/16.5 ton	40/20 t - 44.1/22 ton	40/20 t - 44.1/22 ton	5 t - 5.5 ton
Net weight <i>Peso</i>	14 kg - 31 lb	32 kg - 71 lb	35 kg - 77 lb	39 kg - 86 lb	75 kg - 165 lb
Working pressure <i>Pressione utilizzo</i>	7/10 bar 102/145 psi	8/10 bar - 116/145 psi	8/10 bar - 116/145 psi	8/10 bar - 116/145 psi	8/10 bar - 116/145 psi
Max stroke <i>Corsa max.</i>	194 mm - 7.6 in	171 mm - 6.7 in	150 mm - 5.9 in	150 mm - 5.9 in	410 mm - 16.1 in
Min. height <i>Altezza min.</i>	132 mm - 5.2 in	170 mm - 6.7 in	150 mm - 5.9 in	150 mm - 5.9 in	90 mm - 3.5 in
Pistons <i>Stili</i>	2	2		2	
Pistons stroke <i>Corsa stili</i>	97/97 mm 3.8/3.8 in	83/88 mm - 3.3/3.5 in		72/78 mm - 2.8/3.1 in	



## DPLIFT 630 L

Thin profile air hydraulic jack  
Sollevatore  
oleopneumatico stretto



## DPLIFT 830 N

Air-hydraulic jack  
Sollevatore  
oleopneumatico



## DPLIFT 660 N

Air-hydraulic jack  
Sollevatore  
oleopneumatico



## DPLIFT 624

Air-hydraulic jack  
Sollevatore  
oleopneumatico



Product name <i>Nome prodotto</i>	DPLIFT 630 P	DPLIFT 830 N	DPLIFT 660 N	DPLIFT 624
Product code <i>Codice prodotto</i>	B.37.05.01.0006	B.37.05.01.0007	B.37.05.01.0011	B.37.05.01.0008
Capacity <i>Portata</i>	60/30/18 t 66.1/33.1/19.8 ton	70/43/23/13 t 77.2/47.4/25.4/14.3 ton	80/50/25 t - 88.2/55.1/27.6 ton	60/30/15 t - 66.1/33.1/16.5 ton
Net weight <i>Peso</i>	46 kg - 101 lb	77 kg - 170 lb	103 kg - 227 lb	50 kg - 110 lb
Working pressure <i>Pressione utilizzato</i>	8/10 bar - 116/145 psi	8/10 bar - 116/145 psi	8/10 bar - 116/145 psi	8/10 bar - 116/145 psi
Max stroke <i>Corsa max.</i>	185 mm - 7.3 in	250 mm - 9.8 in	525 mm - 20.7 in	135 mm - 5.3 in
Min. height <i>Altezza min.</i>	150 mm - 5.9 in	150 mm - 5.9 in	300 mm - 11.8 in	120 mm - 4.7 in

## DPLIFT M80/31

Air-hydraulic jack  
Sollevatore oleopneumatico

**PAOLI EXTREME**



Product name <i>Nome prodotto</i>	DPLIFT M80/31
Product code <i>Codice prodotto</i>	B.37.05.01.0019
Capacity <i>Portata</i>	80/50/25 t 88.2/55.1/27.6 ton
Net weight <i>Peso</i>	138 Kg - 304 lbs
Working pressure <i>Pressione utilizzo</i>	10/12 bar 145-174 psi
Max stroke <i>Corsa max.</i>	518 mm - 20.4 in
Min. height <i>Altezza min.</i>	341 mm - 13.4 in
Pistons <i>Sfilii</i>	3
Pistons stroke <i>Corsa sfilii</i>	167-171-180 mm 6.6-6.7-7.1 in

## DPLIFT M80/42

Air-hydraulic jack  
Sollevatore oleopneumatico

**PAOLI EXTREME**



Product name <i>Nome prodotto</i>	DPLIFT M80/42
Product code <i>Codice prodotto</i>	B.37.05.01.0014
Capacity <i>Portata</i>	80/50 t - 88.2/55.1 ton
Net weight <i>Peso</i>	145 Kg - 320 lbs
Working pressure <i>Pressione utilizzo</i>	10-12 bar - 145-174 psi
Max stroke <i>Corsa max.</i>	418 mm - 16.5 in
Min. height <i>Altezza min.</i>	420 mm - 16.5 in
Pistons <i>Sfilii</i>	2
Pistons stroke <i>Corsa sfilii</i>	196-222 mm - 7.7-8.7 in

## DPLIFT M100/72

Air-hydraulic jack  
Sollevatore oleopneumatico

**PAOLI EXTREME**



Product name <i>Nome prodotto</i>	DPLIFT M100/72
Product code <i>Codice prodotto</i>	B.37.05.01.0020
Capacity <i>Portata</i>	100 t - 110.2 ton
Net weight <i>Peso</i>	324 Kg - 714 lbs
Working pressure <i>Pressione utilizzo</i>	10-12 bar - 145-174 psi
Max stroke <i>Corsa max.</i>	445 mm - 17.5 in
Min. height <i>Altezza min.</i>	725 mm - 28.5 in
Pistons <i>Sfilii</i>	1
Pistons stroke <i>Corsa sfilii</i>	445 mm - 17.5 in

## DPLIFT M150/90

Air-hydraulic jack  
Sollevatore oleopneumatico

**PAOLI EXTREME**



Product name <i>Nome prodotto</i>	DPLIFT M150/90
Product code <i>Codice prodotto</i>	B.37.05.01.0013
Capacity <i>Portata</i>	150 t - 165.3 ton
Net weight <i>Peso</i>	389 kg - 858 lbs
Working pressure <i>Pressione utilizzo</i>	10-12 bar - 145-174 psi
Max stroke <i>Corsa max.</i>	554 mm - 21.8 in
Min. height <i>Altezza min.</i>	901 mm - 35.5 in
Pistons <i>Sfilii</i>	1
Pistons stroke <i>Corsa sfilii</i>	554 mm - 21.8 in





199210



**HYDRAULIC RANGE  
GAMMA IDRAULICA**



## HYDRAULIC SUSPENSION

- Adjustable tightening torque from 300 to 3.000 Nm
- Oil not under pressure when not in use
- Maximum power on loosening
- Oil heat exchanger to reduce the impact wrench heating
- State-of-the-art hammer mechanism developed thanks to the Paoli Avvitatori experience
- New impact wrench supply with just 2 flexible hoses to increase manoeuvrability
- It is on wheels for easy transportation
- Shock-resistant and self-extringuishing ABS cover

## SUSPENSION IDRAULICO

- Coppia di serraggio registrabile da 300 a 3.000 Nm
- Olio non in pressione in assenza di utilizzo
- Massima potenza di svitamento per i dadi più difficili
- Scambiatore di calore per olio per ridurre il surriscaldamento dell'avvitatore
- Masse battenti di ultima generazione sviluppate grazie all'esperienza Paoli Avvitatori
- Alimentazione innovativa dell'avvitatore con solo 2 tubi flessibili per una maggior maneggevolezza
- È facilmente trasportabile perché dotato di ruote
- Copertura antiurto in ABS autoestinguente

Product name <i>Nome prodotto</i>	CE 16
Product code <i>Codice prodotto</i>	D.04.01.0003
Weight <i>Peso</i>	91.2 kg 201 lbs
Overall dimensions <i>Dimensioni d'ingombro</i>	600x500 mm 23.6x19.68 in
Height <i>Altezza</i>	1900 mm 74.80 in

IMPACT WRENCH TECHNICAL DATA  
*CARATTERISTICHE TECNICHE DELL'AVVITATORE*

Square drive <i>Attacco quadro</i>	3/4" - 1"
Bolt range <i>Capacità bullone</i>	M30
Ultimate torque <i>Coppia massima</i>	3000 Nm 2220 ft-lb
Free speed <i>Velocità libera</i>	2800 rpm
Max oil flow <i>Portata massima olio</i>	10 l./min
Length (without anvil) <i>Lunghezza (escluso albero)</i>	253 mm 9.96 in
Side to center <i>Ingombro centro lato</i>	47.5 mm 1.87 in
Weight <i>Peso</i>	5.4 kg 11.90 lbs

Specifications subject to change without notice. Le specifiche possono subire modifiche senza preavviso.

No weight in your hands!  
*Nessun peso nelle tue mani!*

Extreme power and fastness.  
*Estrema potenza e velocità.*

Perfect when no air supply is available.  
*Perfetto quando non è disponibile nessuna alimentazione di aria.*

Torque control.  
*Controllo di coppia.*



**AVAILABLE  
DISPONIBILE**

DP 340	A.03.02.0019
DP 340 AL	A.03.02.0018
DP 341	A.03.02.0017
DP 341 AL	A.03.02.0016





## DYNO

- Ideal for: tire and maintenance truck shops, road and field services for trucks and heavy duty vehicles
- Adjustable tightening torque from 300 to 3.000 Nm. Maximum power on loosening
- Oil Heat exchanger to reduce the impact wrench heating
- Thermal relay to protect the electric motor
- Lateral handles suitable for transportation or manual lifting
- State-of-the-art hammer mechanism developed thanks to the Paoli Avvitatori experience
- New impact wrench supply with just 2 flexible hoses to increase manoeuvrability
- Low voltage electrical control of the impact wrench. Maximum operator safety
- Selector for the inversion of phase to use the control unit to any three-phase electrical outlet

## DYNO

- *Ideale per: gommisti e officine autocarri, servizio assistenza su strada e fuori sede per autocarri e mezzi pesanti / speciali*
- *Coppia di serraggio registrabile da 300 Nm a 3.000 Nm in avvitamento, coppia massima in svitamento per i dadi più resistenti allo sbloccaggio.*
- *Scambiatore di calore dell'olio idraulico per ridurre il surriscaldamento dell'avvitatore*
- *Relais termico a protezione del motore elettrico*
- *Impugnature laterali idonee per il trasporto/sollevamento manuale*
- *Avvitatore idraulico a masse battenti di ultima generazione sviluppate dall'esperienza Paoli*
- *Alimentazione innovativa dell'avvitatore con solo 2 tubi flessibili per una ottimale praticità di utilizzo*
- *Comandi elettrici avvitatore a bassa tensione, massima sicurezza operatore*
- *Selettore di fase che permette di utilizzare la centralina su qualsiasi presa di corrente trifase*



Product name <i>Nome prodotto</i>	DYNO
Product code <i>Codice prodotto</i>	DYNO 1* - DYNO 2* DYNO 3* - DYNO 4*
Weight <i>Peso</i>	60 kg 132 lbs
Power <i>Potenza</i>	2.2 kW
Tension <i>Tensione</i>	220/400 v trifase 50/60 Hz
IMPACT WRENCH TECHNICAL DATA <i>CARATTERISTICHE TECNICHE DELL'AVVITATORE</i>	
Square drive <i>Attacco quadro</i>	3/4" - 1"
Bolt range <i>Capacità bullone</i>	M30
Ultimate torque <i>Coppia massima</i>	3000 Nm 2220 ft-lb
Free speed <i>Velocità libera</i>	2800 rpm
Max oil flow <i>Portata massima olio</i>	10 l./min
Length (without anvil) <i>Lunghezza (escluso anello)</i>	253 mm 9.96 in
Side to center <i>Ingombro centro lato</i>	47.5 mm 1.87 in
Weight <i>Peso</i>	5.4 kg 11.90 lbs

Specifications subject to change without notice. Le specifiche possono subire modifiche senza preavviso.

Extreme power and fastness  
*Estrema potenza e velocità*

Perfect when no air supply  
is available  
*Perfetto quando non  
è disponibile  
alimentazione di aria.*

Torque control.  
*Controllo di coppia.*



**AVAILABLE  
DISPONIBILE**

DYNO 1	DP 340	A.03.02.0019
DYNO 2	DP 340 AL	A.03.02.0018
DYNO 3	DP 341	A.03.02.0017
DYNO 4	DP 341 AL	A.03.02.0016





## HYDRAULIC ADAPTER

## ADATTATORE IDRAULICO

Requested to connect the PAOLI hydraulic impact wrench to the hydraulic circuit of an operator machine (tractors, earth moving machines, etc).

### AVAILABLE OPTIONS

- With max pressure regulator on demand
- Solenoid coils interchangeable (12V, 24V)

*Necessario per il collegamento dell'avvitatore idraulico PAOLI con il circuito idraulico di qualunque macchina operatrice (trattori, macchine movimento terra, ecc.).*

### VARIANTI DISPONIBILI

- *Con regolatore di massima pressione a richiesta*
- *Bobine elettrovalvola intercambiabili (12V, 24V)*

Product name <i>Nome prodotto</i>	Adattatore
Product code <i>Codice prodotto</i>	D.04.05.0001
Weight <i>Peso</i>	5,00 kg
Overall dimensions <i>Dimensioni d'ingombro</i>	290x235x90 mm
Max oil pressure <i>Pressione max olio</i>	240 bar
Max flow oil input <i>Max portata olio in ingresso</i>	80 l/min.
Oil flow output <i>Portata olio in uscita</i>	10 l/min.





A close-up photograph of various metal mechanical parts and accessories. The image shows several dark, polished metal components, including what appears to be a large circular ring on the left, a cylindrical part in the center, and a smaller component with a yellow and blue striped band on the right. The lighting is dramatic, highlighting the metallic textures and curves of the parts.

**ACCESSORIES  
ACCESSORI**

# COUPLINGS: COUPLERS AND NIPPLES

## RACCORDI: VALVOLE E INNESTI

### LIGHT DUTY SERIES

- Max working pressure  
16 bar - 232 psi
- Working temperature range  
-20° C / +100° C
- Nominal internal diameter  
7,6 mm (5/16")
- Nominal flow rate 35 l/s
- Light and handy

### SERIE LIGHT DUTY

- Pressione max di esercizio  
16 bar - 232 psi
- Temperatura di utilizzo  
-20° C / +100° C
- Diametro nominale 7,6 mm  
(5/16")
- Portata nominale 35 l/s
- Leggero e maneggevole



Product name <i>Nome prodotto</i>	Product code <i>Codice prodotto</i>	Description <i>Descrizione</i>
320-1003	B.42.0027	Coupler hose barb ø8 mm <i>Valvola portagomma ø8 mm</i>
320-1005	B.42.0028	Coupler hose barb ø13 mm <i>Valvola portagomma ø13 mm</i>
320-1154	B.42.0005	Coupler male thread 3/8" <i>Valvola filettata maschio 3/8"</i>
320-1155	B.42.0007	Coupler male thread 1/2" <i>Valvola filettata maschio 1/2"</i>
320-5003	B.42.0029	Nipple hose barb ø8 mm <i>Innesto portagomma ø8 mm</i>
320-5005	B.42.0030	Nipple hose barb ø13 mm <i>Innesto portagomma ø13 mm</i>
320-5152	B.42.0031	Nipple male thread 1/4" <i>Innesto filettato maschio 1/4"</i>
320-5154	B.42.0008	Nipple male thread 3/8" <i>Innesto filettato maschio 3/8"</i>
320-5155	B.42.0010	Nipple male thread 1/2" <i>Innesto filettato maschio 1/2"</i>

# COUPLINGS: COUPLERS AND NIPPLES

## RACCORDI: VALVOLE E INNESTI

### HEAVY DUTY SERIES

- Max working pressure  
16 bar - 232 psi
- Working temperature range  
-20° C / +100° C
- Nominal internal diameter  
10,4 mm (13/32")
- Nominal flow rate 65 l/s
- Strong and resistant

### SERIE HEAVY DUTY

- *Pressione max di esercizio*  
16 bar - 232 psi
- *Temperatura di utilizzo*  
-20° C / +100° C
- *Diametro nominale 10,4 mm*  
(13/32")
- *Portata nominale 65 l/s*
- *Forte e resistente*



Product name <i>Nome prodotto</i>	Product code <i>Codice prodotto</i>	Description <i>Descrizione</i>
410-1005	B.42.0032	Coupler hose barb $\varnothing$ 13 mm <i>Valvola portagomma <math>\varnothing</math>13 mm</i>
410-1006	B.42.0033	Coupler hose barb $\varnothing$ 16 mm <i>Valvola portagomma <math>\varnothing</math>16 mm</i>
410-1154	B.42.0011	Coupler male thread 3/8" <i>Valvola filettata maschio 3/8"</i>
410-1155	B.42.0012	Coupler male thread 1/2" <i>Valvola filettata maschio 1/2"</i>
410-5005	B.42.0034	Nipple hose barb $\varnothing$ 13 mm <i>Innesto portagomma <math>\varnothing</math>13 mm</i>
410-5006	B.42.0035	Nipple hose barb $\varnothing$ 16 mm <i>Innesto portagomma <math>\varnothing</math>16 mm</i>
410-5154	B.42.0013	Nipple male thread 3/8" <i>Innesto filettato maschio 3/8"</i>
410-5155	B.42.0014	Nipple male thread 1/2" <i>Innesto filettato maschio 1/2"</i>

# TURNING CONNECTORS

## RACCORDI GIREVOLI

- 360° turning
- 90° flexing hose connectors
- Male / Female thread

- *Girevoli a 360°*
- *Pieghevoli a 90°*
- *Filettati Maschio / Femmina*



Product name <i>Nome prodotto</i>	Product code <i>Codice prodotto</i>	Air inlet <i>Attacco aria</i>	Inside diameter <i>Diametro interno</i>
DV7MFG14	B.43.0006	1/4" BSP	7 mm
DV11MFG38	B.43.0001	3/8" BSP	11 mm
DV11MFG12	B.43.0007	1/2" BSP	11 mm
DV16MFG34	B.43.0008	3/4" BSP	16 mm
DV16MFG1	B.43.0009	1" BSP	16 mm



# TURNING CONNECTORS

## RACCORDI GIREVOLI

■ Male / Female thread

■ Filettati Maschio / Femmina



Product name <i>Nome prodotto</i>	Product code <i>Codice prodotto</i>	Air inlet <i>Attacco aria</i>	Inside diameter <i>Diametro interno</i>
RV7MFB14	B.43.0010	1/4" BSP	7 mm
RV11MFB12	B.43.0011	1/2" BSP	11 mm
RV11MFB38	B.43.0003	3/8" BSP	11 mm
RV16MFB34	B.43.0012	3/4" BSP	16 mm
RV25MFB1	B.43.0013	1" BSP	25 mm

# FILTERS, REGULATORS AND LUBRICATORS

## FILTRI, REGOLATORI E LUBRIFICATORI

### LIGHT DUTY SERIES

- Filter-regulator group with manometer and lubricator
- With two holes suitable for wall mounting
- Semiautomatic drain
- Built-in overpressure exhaust

### SERIE LIGHT DUTY

- Gruppo filtro-regolatore con manometro e lubrificatore
- Provvisto di fori per fissaggio a parete
- Dispositivo drenaggio condensa semiautomatico
- Scarico della sovrappressione incorporato



Product name  
*Nome prodotto* FRL12ST

Product code  
*Codice prodotto* B.45.0001

Air inlet  
*Attacco aria* 1/2" BSP

P\_in Max 16 bar  
232 psi

P\_out 0,8-8 bar  
12-116 psi

Height  
*Altezza* 250 mm  
9.84 in

Width  
*Larghezza* 128 mm  
5.04 in

# FILTERS, REGULATORS AND LUBRICATORS

## FILTRI, REGOLATORI E LUBRIFICATORI

### HEAVY DUTY SERIES

- Filter-regulator group with manometer and lubricator
- With bracket suitable for wall mounting
- Automatic drain
- Built-in overpressure exhaust

On request is also available the version with 3/4" inlet

### SERIE HEAVY DUTY

- Gruppo filtro-regolatore con manometro e lubrificatore
- Provvisto di staffa per fissaggio a parete
- Dispositivo drenaggio condensa automatico
- Scarico della sovrappressione incorporato

Su richiesta è disponibile anche la versione con attacco da 3/4"



Product code  
*Codice prodotto* B.45.0002

Air inlet  
*Attacco aria* 1/2" BSP

P\_in Max 17 bar  
246 psi

P\_out 0,4-10 bar  
6-145 psi

Height  
*Altezza* 287 mm  
11.3 in

Width  
*Larghezza* 174 mm  
6.85 in

# HOSES TUBI FLESSIBILI

## LIGHT DUTY SERIES

- Polyurethane hoses extremely flexible and light
- Spark proof, ideal for light devices
- Color black
- Working pressure:  
10 bar - 145 psi

## SERIE LIGHT DUTY

- Tubi in poliuretano estremamente flessibili e leggeri
- Antiscintilla adatti per attrezzi leggeri
- Colore nero
- Pressione di esercizio:  
10 bar - 145 psi

## POLYURETHANE HOSES



## TUBI IN POLIURETANO

Product name <i>Nome prodotto</i>	Product code <i>Codice prodotto</i>	Ø Inner Ø Interno	Ø External Ø Esterno	Lenght Lunghezza
CTP8X12/DP	B.41.0010	8 mm 0.315 in	12 mm 0.472 in	on demand <i>a richiesta</i>
CTP13X18/DP	B.41.0011	13 mm 0.512 in	18 mm 0.709 in	on demand <i>a richiesta</i>

# HOSES TUBI FLESSIBILI

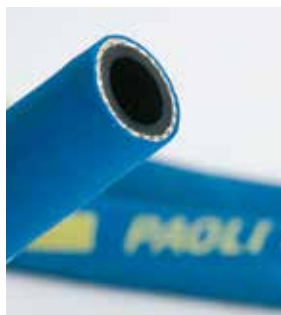
## HEAVY DUTY SERIES

- Rubber hoses with textile braid reinforcement
- Externally with textile effect for an easier grip
- Excellent resistance to oil and abrasion
- Color blue
- Working pressure:  
20 bar - 290 psi

## SERIE HEAVY DUTY

- Tubi in gomma con inserti tessili
- Esternamente a impressione di tela per una facile presa
- Resistenti all'olio ed all'abrasione
- Colore azzurro
- Pressione di esercizio:  
20 bar - 290 psi

## RUBBER HOSES TUBI IN GOMMA



Product name <i>Nome prodotto</i>	Product code <i>Codice prodotto</i>	Ø Inner <i>Ø Interno</i>	Ø External <i>Ø Esterno</i>	Lenght <i>Lunghezza</i>
CTG8X17T	B.41.0012	8 mm 0.315 in	17 mm 0.669 in	on demand <i>a richiesta</i>
CTG10X19T	B.41.0002	10 mm 0.394 in	19 mm 0.748 in	on demand <i>a richiesta</i>
CTG13X23T	B.41.0013	13 mm 0.512 in	23 mm 0.906 in	on demand <i>a richiesta</i>
CTG16X26T	B.41.0014	16 mm 0.630 in	26 mm 1.02 in	on demand <i>a richiesta</i>

# PAOLI 1/2" IMPACT SOCKETS

## CHIAVI A BUSSOLA PAOLI 1/2"

### SPECIAL IMPACT SOCKETS ON DEMAND

For sockets and square drives different from the above listed or special drawings, PAOLI can execute parts on request.

Do not hesitate to contact us for further information.

Light Series available with code BCL12X.

### CHIAVI A BUSSOLA SPECIALI A RICHIESTA

*Per esagoni e/o quadri porta bussola diversi da quelli elencati oppure formati speciali, la PAOLI esegue lavorazioni a disegno su richiesta.*

*Non esitate a contattarci per ulteriori informazioni.*

*Serie "Light" disponibile con codice BCL12X.*

Hex mm	C	L
10	BC12X10	BC12X10L
11	BC12X11	BC12X11L
12	BC12X12	BC12X12L
13	BC12X13	BC12X13L
14	BC12X14	BC12X14L
15	BC12X15	BC12X15L
16	BC12X16	BC12X16L
17	BC12X17	BC12X17L
18	BC12X18	BC12X18L
19	BC12X19	BC12X19L
20	BC12X20	BC12X20L
21	BC12X21	BC12X21L
22	BC12X22	BC12X22L
23	BC12X23	BC12X23L
24	BC12X24	BC12X24L
25	BC12X25	BC12X25L
26	BC12X26	
27	BC12X27	BC12X27L
28	BC12X28	BC12X28L
29	BC12X29	
30	BC12X30	BC12X30L
31	BC12X31	BC12X31L
32	BC12X32	BC12X32L

KEY: C= SHORT, L= LONG

LEGENDA: C= CORTA, L=LUNGA

## IMPACT SOCKETS FOR ALLOY WHEELS

### CHIAVI A BUSSOLA PER CERCHI IN LEGA



The PAOLI impact sockets for alloy wheels application allow not to damage the wheel as they have a black teflon part (detached from the metal socket) that can rotate. This feature enables the tire repairer to work in peace of mind and avoid marking or scratching the wheel, also in the presence of grains of powder that in the rotation of the socket could damage the wheel.

*Le bussole per cerchi in lega PAOLI offrono il grande vantaggio di aver la parte in teflon nera, staccata dalla bussola in metallo e la stessa può ruotare senza danneggiare il cerchio. Questa caratteristica consente al gommista di lavorare in tranquillità ed evitare di segnare o graffiare il cerchio, anche in presenza di granelli di polvere che nella rotazione della bussola potrebbero danneggiare il cerchio.*

Code	Code	Hex
L02.E009L.001	1/2"	17 mm
L02.E011L.001	1/2"	19 mm
L02.E013L.001	1/2"	21 mm

# PAOLI 3/4" IMPACT SOCKETS

## CHIAVI A BUSSOLA PAOLI 3/4"

### SPECIAL IMPACT SOCKETS ON DEMAND

For sockets and square drives different from the above listed or special drawings, PAOLI can execute parts on request.

Do not hesitate to contact us for further information.

Light Series available with code BCL34X.

### CHIAVI A BUSSOLA SPECIALI A RICHIESTA

Per esagoni e/o quadri porta bussola diversi da quelli elencati oppure formati speciali, la PAOLI esegue lavorazioni a disegno su richiesta.

Non esitate a contattarci per ulteriori informazioni.

Serie "Light" disponibile con codice BCL34X.



mm	C	L
16	BC34X16	
17	BC34X17	BC34X17L
18	BC34X18	BC34X18L
19	BC34X19	BC34X19L
20	BC34X20	BC34X20L
21	BC34X21	BC34X21L
22	BC34X22	BC34X22L
23	BC34X23	BC34X23L
24	BC34X24	BC34X24L
26	BC34X26	BC34X26L
27	BC34X27	BC34X27L
28	BC34X28	BC34X28L
29	BC34X29	
30	BC34X30	BC34X30L

KEY: C= SHORT, L= LONG

- Square drive 3/4"
- Hexagons from 16 to 50 mm

mm	C	L
32	BC34X32	BC34X32L
33	BC34X33	BC34X33L
34	BC34X34	BC34X34L
35	BC34X35	BC34X35L
36	BC34X36	BC34X36L
37	BC34X37	BC34X37L
38	BC34X38	BC34X38L
41	BC34X41	BC34X41L
42	BC34X42	BC34X42L
43	BC34X43	BC34X43L
46	BC34X46	BC34X46L
47	BC34X47	
50	BC34X50	

LEGENDA: C= CORTA, L=LUNGA

- Quadri da 3/4"
- Esagoni da 16 a 50 mm

# PAOLI 1" IMPACT SOCKETS

## CHIAVI A BUSSOLA PAOLI 1"

### SPECIAL IMPACT SOCKETS ON DEMAND

For sockets and square drives different from the above listed or special drawings, PAOLI can execute parts on request. Do not hesitate to contact us for further information.

Light Series available with code BCL1X.

### CHIAVI A BUSSOLA SPECIALI A RICHIESTA

Per esagoni e/o quadri porta bussola diversi da quelli elencati oppure formati speciali, la PAOLI esegue lavorazioni a disegno su richiesta. Non esitate a contattarci per ulteriori informazioni.

Serie "Light" disponibile con codice BCL1X.



mm	C	LP
21	BC1X21	
22	BC1X22	
23	BC1X23	BC1X23L
24	BC1X24	BC1X24L
26	BC1X26	
27*	BC1X27	BC1X27L
28	BC1X28	BC1X28L
29	BC1X29	
30	BC1X30	BC1X30L
32*	BC1X32	BC1X32L
33*	BC1X33	BC1X33L
34	BC1X34	BC1X34L
35	BC1X35	
36	BC1X36	BC1X36L
37	BC1X37	BC1X37L
38	BC1X38	BC1X38L
41	BC1X41	BC1X41L

KEY: C= SHORT, LP= LONG DEEP,  
\* HEAVY DUTY AVAILABLE

BC1X27, BC1X30, BC1X32, BC1X33  
ALSO AVAILABLE LONG DEEP THIN  
AND EXTENDED 170 MM.

mm	C	LP
42	BC1X42	BC1X42L
43	BC1X43	BC1X43L
46	BC1X46	BC1X46L
47	BC1X47	BC1X47L
48	BC1X48	
50	BC1X50	BC1X50L
52	BC1X52	BC1X52L
56	BC1X56	BC1X56L
60	BC1X60	BC1X60L
65	BC1X65	BC1X65L
70	BC1X70	BC1X70L
75	BC1X75	BC1X75L
80	BC1X80	BC1X80L
85	BC1X85	
90	BC1X90	
95	BC1X95	
100	BC1X100	

LEGENDA: C= CORTA, LP=LUNGA PROFONDA,  
\* HEAVY DUTY DISPONIBILE

BC1X27, BC1X30, BC1X32, BC1X33  
DISPONIBILI ANCHE LUNGHE PROFONDE  
SOTTILI E PROLUNGATE 170 MM.



# PAOLI 1" 1/2 IMPACT SOCKETS

## CHIAVI A BUSSOLA PAOLI 1" 1/2

### SPECIAL IMPACT SOCKETS ON DEMAND

For sockets and square drives different from the above listed or special drawings, PAOLI can execute parts on request.

Do not hesitate to contact us for further information.

### CHIAVI A BUSSOLA SPECIALI A RICHIESTA

Per esagoni e/o quadri porta bussola diversi da quelli elencati oppure formati speciali, la PAOLI esegue lavorazioni a disegno su richiesta.

Non esitate a contattarci per ulteriori informazioni.



mm	C	L
41	BC112X41	
42	BC112X42	
43	BC112X43	
46	BC112X46	
47	BC112X47	
48	BC112X48	
50	BC112X50	
52	BC112X52	
55	BC112X55	
56	BC112X56	
60	BC112X60	
65	BC112X65	
70	BC112X70	
75	BC112X75	
80	BC112X80	

KEY: C= SHORT, L= LONG

- Square drive 1" 1/2
- Hexagons from 41 to 155 mm

mm	C	L
85	BC112X85	
90	BC112X90	
95	BC112X95	
100	BC112X100	
105	BC112X105	
110	BC112X110	
115	BC112X115	
120	BC112X120	
125	BC112X125	
130	BC112X130	
135	BC112X135	
140	BC112X140	
145	BC112X145	
150	BC112X150	
155	BC112X155	

LEGENDA: C= CORTA, L=LUNGA

- Quadri da 1" 1/2
- Esagoni da 41 a 155 mm

## INSERT ADAPTERS INSERTI ADATTATORI



Product name Nome prodotto	Product code Codice prodotto	from da	to a
IRD34-12	B.29.0001	1/2"	3/4"
IRD1-34	B.29.0002	3/4"	1"
IRD112-1	B.29.0003	1"	1"1/2

## UNIVERSAL JOINTS SNODI



Product name Nome prodotto	Product code Codice prodotto	from da	to a
CSNC12	B.10.0006	1/2"	1/2"
CSNC34	B.10.0007	3/4"	3/4"
CSNC1	B.10.0008	1"	1"
CSNC112	B.10.0009	1"1/2	1"1/2

## EXTENSIONS PROLUNGHE



Product name Nome prodotto	Product code Codice prodotto	Type Tipo	from da	to a
CPRC12C	B.08.0008	C	1/2"	1/2"
CPRC12L	B.08.0009	L	1/2"	1/2"
CPRC34C	B.08.0001	C	3/4"	3/4"
CPRC34L	B.08.0002	L	3/4"	3/4"
CPRC1C	B.08.0010	C	1"	1"
CPRC1L	B.08.0011	L	1"	1"

KEY: C= SHORT, L= LONG  
LEGENDA: C= CORTA, L=LUNGA

# PAOLI TORQUE EXTENSIONS

## BARRE DI TORSIONE PAOLI

### PAOLI 1/2"



Product name <i>Nome prodotto</i>	Product code <i>Codice prodotto</i>	Ø in	Ø mm	Length <i>Lunghezza in</i>	Length <i>Lunghezza mm</i>	Nm	Ft-lbs
CBT12X6	03.00.000.001	0,236	6	5,63 in	143 mm	20	14,8
CBT12X7	03.00.001.001	0,276	7	5,63 in	143 mm	55	40,7
CBT12X8	03.00.002.001	0,315	8	5,63 in	143 mm	80	59,2
CBT12X9	03.00.003.001	0,354	9	5,63 in	143 mm	110	81,4
CBT12X10	03.00.004.001	0,394	10	5,63 in	143 mm	190	140,6
CBT12X11	03.00.005.001	0,433	11	5,63 in	143 mm	300	222
CBT12X12	03.00.006.001	0,472	12	5,63 in	143 mm	370	273,8
CBT12X13	03.00.007.001	0,512	13	5,63 in	143 mm	430	318,2
CBT12X14	03.00.008.001	0,551	14	5,63 in	143 mm	470	347,8

(\*) INDICATIVE TORQUE VALUE: ACCURACY OF +/- 10%

(\*) VALORE DI COPPIA INDICATIVO: APPROSSIMAZIONE +/- 10%

# PAOLI TORQUE EXTENSIONS

## BARRE DI TORSIONE PAOLI

### PAOLI 3/4"



Product name <i>Nome prodotto</i>	Product code <i>Codice prodotto</i>	Ø in	Ø mm	Length <i>Lunghezza in</i>	Length <i>Lunghezza mm</i>	Nm	Ft-lbs
CBT34X6	03.01.000.001	0,236 in	6 mm	7,68 in	195 mm	30	22,2
CBT34X7	03.01.001.001	0,276 in	7 mm	7,68 in	195 mm	80	59,2
CBT34X8	03.01.002.001	0,315 in	8 mm	7,68 in	195 mm	140	103,6
CBT34X9	03.01.003.001	0,354 in	9 mm	7,68 in	195 mm	210	155,4
CBT34X10	03.01.004.001	0,394 in	10 mm	7,68 in	195 mm	290	214,6
CBT34X12	03.01.006.001	0,472 in	12 mm	7,68 in	195 mm	410	310,8
CBT34X13	03.01.007.001	0,512 in	13 mm	7,68 in	195 mm	460	340,4
CBT34X14	03.01.008.001	0,551 in	14 mm	7,68 in	195 mm	500	370
CBT34X15	03.01.009.001	0,591 in	15 mm	7,68 in	195 mm	530	392,2

(\*) INDICATIVE TORQUE VALUE: ACCURACY OF +/- 10%

(\*) VALORE DI COPPIA INDICATIVO: APPROSSIMAZIONE +/- 10%

# PAOLI TORQUE EXTENSIONS

## BARRE DI TORSIONE PAOLI

# PAOLI 1"



Product name <i>Nome prodotto</i>	Product code <i>Codice prodotto</i>	Ø in	Ø mm	Length <i>Lunghezza in</i>	Length <i>Lunghezza mm</i>	Nm	Ft-lbs
CBT1X12	03.02.006.001	0,472	12	9,13 in	232 mm	630	466,2
CBT1X13	03.02.007.001	0,512	13	9,13 in	232 mm	760	562,4
CBT1X14	03.02.008.001	0,551	14	9,13 in	232 mm	850	629
CBT1X15	03.02.009.001	0,591	15	9,13 in	232 mm	1100	814
CBT1X16	03.02.010.001	0,630	16	9,13 in	232 mm	1250	925
CBT1X17	03.02.011.001	0,669	17	9,13 in	232 mm	1350	999
CBT1X18	03.02.012.001	0,709	18	9,13 in	232 mm	1600	1184
CBT1X19	03.02.013.001	0,748	19	9,13 in	232 mm	1750	1295
CBT1X21	03.02.014.001	0,827	21	9,13 in	232 mm	1970	1458
CBT1X23	03.02.015.001	0,906	23	9,13 in	232 mm	2150	1591
CBT1X25	03.02.016.001	0,984	25	9,13 in	232 mm	2250	1665

(\*) INDICATIVE TORQUE VALUE: ACCURACY OF +/- 10%

(\*) VALORE DI COPPIA INDICATIVO: APPROSSIMAZIONE +/- 10%

# COMMERCIAL TORQUE SOCKETS

## BARRE DI TORSIONE COMMERCIALI

PAOLI 1/2"



Product name <i>Nome prodotto</i>	Product code <i>Codice prodotto</i>	●	Nm	Ft-lbs	Length <i>Lunghezza mm</i>	Length <i>Lunghezza in</i>
CBTM12X17X70	04.00.000.001	17 mm	70	51,8	220 mm	8,66 in
CBTM12X17X75	04.00.000.002	17 mm	75	55,5	220 mm	8,66 in
CBTM12X17X95	04.00.000.003	17 mm	95	70,3	220 mm	8,66 in
CBTM12X17X11	04.00.000.004	17 mm	110	81,4	220 mm	8,66 in
CBTM12X17X12	04.00.000.005	17 mm	120	88,8	220 mm	8,66 in
CBTM12X19X70	04.00.001.001	19 mm	70	51,8	220 mm	8,66 in
CBTM12X19X75	04.00.001.002	19 mm	75	55,5	220 mm	8,66 in
CBTM12X19X90	04.00.001.003	19 mm	90	66,6	220 mm	8,66 in
CBTM12X19X11	04.00.001.004	19 mm	110	81,4	220 mm	8,66 in
CBTM12X19X12	04.00.001.005	19 mm	120	88,8	220 mm	8,66 in
CBTM12X19X13	04.00.001.006	19 mm	135	99,9	220 mm	8,66 in
CBTM12X19X14	04.00.001.007	19 mm	140	103,6	220 mm	8,66 in
CBTM12X19X17	04.00.001.008	19 mm	170	125,8	220 mm	8,66 in
CBTM12X21X80	04.00.002.001	21 mm	80	59,2	220 mm	8,66 in
CBTM12X21X11	04.00.002.002	21 mm	110	81,4	220 mm	8,66 in
CBTM12X22X11	04.00.003.001	22 mm	110	81,4	220 mm	8,66 in

(\*) INDICATIVE TORQUE VALUE: ACCURACY OF +/- 10%

(\*) VALORE DI COPPIA INDICATIVO: APPROSSIMAZIONE +/- 10%

# COMMERCIAL TORQUE SOCKETS

## BARRE DI TORSIONE COMMERCIALI

PAOLI 1"



Product name <i>Nome prodotto</i>	Product code <i>Codice prodotto</i>	●	Nm	Ft-lbs	Length <i>Lunghezza mm</i>	Length <i>Lunghezza in</i>
CBTM1X24X300	04.02.005.001	24 mm	300	222	305 mm	12 in
CBTM1X27X400	04.02.006.001	27 mm	400	296	305 mm	12 in
CBTM1X29X400	04.02.007.001	29 mm	400	296	305 mm	12 in
CBTM1X30X450	04.02.008.001	30 mm	450	333	305 mm	12 in
CBTM1X30X550	04.02.008.002	30 mm	550	407	305 mm	12 in
CBTM1X32X500	04.02.009.001	32 mm	500	370	305 mm	12 in
CBTM1X32X600	04.02.009.002	32 mm	600	444	305 mm	12 in
CBTM1X32X700	04.02.009.003	32 mm	700	518	305 mm	12 in
CBTM1X33X500	04.02.010.001	33 mm	500	370	305 mm	12 in
CBTM1X33X600	04.02.010.002	33 mm	600	444	305 mm	12 in
CBTM1X33X650	04.02.010.003	33 mm	650	481	305 mm	12 in
CBTM1X33X700	04.02.010.004	33 mm	700	518	305 mm	12 in

(\*) INDICATIVE TORQUE VALUE; ACCURACY OF +/- 10%

(\*) VALORE DI COPPIA INDICATIVO; APPROSSIMAZIONE +/- 10%



## POWER REGULATORS REGISTRI DI POTENZA



Code <i>Codice</i>	Air inlet <i>Attacco aria</i>
-----------------------	----------------------------------

CRP14	1/4" BSP
-------	----------

CRP38	3/8" BSP
-------	----------

CRP12	1/2" BSP
-------	----------

CRP34	3/4" BSP
-------	----------

CRP1	1" BSP
------	--------

## SPECIAL SILENCERS SILENZIATORI SPECIALI



Code <i>Codice</i>	Impact wrench <i>Avvitatore</i>
-----------------------	------------------------------------

RDP030SISP	DP 92 XC
------------	----------

RDP030SISP	DP 92
------------	-------

RDP023SISP	DP 34
------------	-------

RDP034SISP	DP 176
------------	--------

RDP034SISP	DP 196
------------	--------



## SUSPENSION SHACKLES AND HANDLES GANCI DI SOSPENSIONE E MANIGLIE



Code Codice	Product name Nome prodotto	Impact wrench Avvitatore
D.01.28.0008	Suspension shackle <i>Gancio di sospensione</i>	DP 196
D.01.28.0006	Hanger <i>Gancio di sostegno</i>	DP 92, DP 92 XC
D.01.28.0005	Hanger <i>Gancio di sostegno</i>	DP 176, DP 196
D.01.28.0003	Hanger <i>Gancio di sostegno</i>	DP 34, DP 36
D.01.28.0002	Suspension shackle <i>Gancio di sospensione</i>	DP 246
D.01.28.0001	Suspension shackle <i>Gancio di sospensione</i>	DP 250, DP 320, DP 321
D.09.10.0001	Eyebolt <i>Golfaro</i>	DP 360, DP 255 BG, DP 361 BG
D.01.36.0004	Round side handle <i>Maniglia tonda</i>	DP 360, DP 361 BG, DP 255 BG
D.01.36.0001	Round side handle <i>Maniglia tonda</i>	DP 250, DP 320, DP 321
D.01.36.0003	Round side handle <i>Maniglia tonda</i>	DP 236, DP 246

## LUBRICANTS LUBRIFICANTI



### Lube oil and grease *Olio e grasso lubrificanti*

	Quantity Quantità	Code Codice
Special oil for Paoli air impact wrench motors <i>Olio speciale per i motori degli avvitatori Paoli</i>	33 ml 1 lt 5 lt	COLDOT COL1 COL5
Special oil for Paoli air impact wrench hammer mechanism <i>Olio speciale per le masse battenti degli avvitatori Paoli</i>	1 lt 5 lt	COL1MB COL5MB
Special grease for Paoli impact wrench hammer mechanism <i>Grasso speciale per le masse battenti degli avvitatori Paoli</i>	25 gr 1 kg	CGRMDOT CGRM
Oil for Paoli hydraulic control unit <i>Olio per centralina idraulica</i>	15 lt	COL15HR
Special spray lubricant for Paoli air impact wrench motors <i>Lubrificante spray speciale per il motore degli avvitatori Paoli</i>	500 ml	B.27.0016

paoli  
POWER STITCH



I SCARICARE PERIODICAMENTE L'ACQUA E CONTROLLARE  
IL LIVELLO DELL'OLIO.

UK AT REGULAR INTERVALS, DISCHARGE THE WATER  
CHECK THE OIL LEVEL.

D PERIODISCH WASSER LEERT  
PRÜFEN.

F DÉCHARGER  
NIVEAU

# PAOLI WHEEL GUN BAGS

## BORSE PER AVVITATORI PAOLI



B.19.0002 RED / ROSSO



B.19.0001 BLUE / BLU



B.19.0003 BLACK / NERO

Made in technical fabric with polyethylene foam padding. Removable padding. Hand wash with soap and water (not washing machine).

- more colors availables
- new design
- each bag can contain a 1"sq.dr. wheel gun with socket mounted on
- available tag

*In tessuto tecnico con imbottitura in foam (polietilene espanso). Imbottitura sfoderabile. Lavabile a mano con acqua e sapone (non in lavatrice).*

- vari colori disponibili
- nuovo design
- ogni borsa può contenere un avvitatore con bussola montata
- possibilità di identificare il contenuto dall'esterno

# PROFESSIONAL GLOVES GUANTI PROFESSIONALI

## EASY ON/OFF FIT GLOVE

With improved contours for a better fit, the Fast Fit® Glove is the tool to use for everyday jobs. The glove incorporates a Clarino Synthetic Leather palm, stretch panels between the fingers, two-way stretch Spandex padded back increases protection. A new taller cuff has been added to provide for additional protection and a more secure fit. Performance plus economy. Machine washable.

## CALZATA VELOCE

Con un nuovo design per una migliore calzata, il guanto Fast Fit® è il prodotto adatto per i lavori di ogni giorno. Il guanto incorpora un palmo in Clarino, cuoio sintetico, con inserti tra le dita, ed il dorso imbottito con Spandex bi-elastico per migliorarne la protezione. Un polsino più avvolgente è stato aggiunto per aumentare la protezione ed incrementarne la vestibilità. Eccellente rapporto qualità/prezzo. Lavabile in lavatrice.



## FAST FIT® – POWERFUL PERFORMANCE AT A GREAT VALUE

Code Codice	Size Taglie	Colours Colori
B.38.01.01.0001	S	
B.38.01.01.0002	M	black nero
B.38.01.01.0003	L	
B.38.01.01.0004	XL	

## HEAVY DUTY GLOVE

For super protection and an unbelievable fit, try the M-Pact® 2 Glove. Anatomically designed with advanced features that include tapered stretch side panels that form comfortably between fingers and a molded Neoprene cuff for a seamless fit to your wrist. It also has an integrating impact absorbing molded rubber finger protection and EVA deep ribbed accordion knuckle protection. This glove has it all. Machine washable.

## GUANTO PER LAVORI PESANTI

Per una maggiore protezione ed una perfetta vestibilità provate il guanto M-Pact® 2. Con un design anatomico e caratteristiche innovative che includono affusolati inserti elasticizzati tra le dita ed un polsino in Neoprene. Per un maggior assorbimento degli urti questo guanto è dotato di inserti in gomma termoplastica iniettati direttamente sulle dita con una leggera imbottitura in gel EVA sulle nocche. Questo guanto ha proprio tutto! Lavabile in lavatrice.



## M-PACT® 2 – GET TOUGH WITH US

Code Codice	Size Taglie	Colours Colori
B.38.01.01.0025	S	
B.38.01.01.0026	M	black nero
B.38.01.01.0027	L	
B.38.01.01.0028	XL	

# PROFESSIONAL GLOVES

## GUANTI PROFESSIONALI

### ORIGINAL® GLOVE – THE GLOVE THAT STARTED IT ALL



Code Codice	Size Taglie	Colours Colori
B.38.01.01.0005	S	black / nero
B.38.01.01.0006	M	
B.38.01.01.0007	L	
B.38.01.01.0008	XL	
B.38.01.01.0009	S	red / rosso
B.38.01.01.0010	M	
B.38.01.01.0011	L	
B.38.01.01.0012	XL	
B.38.01.01.0013	S	blue / blu
B.38.01.01.0014	M	
B.38.01.01.0015	L	
B.38.01.01.0016	XL	

### ORIGINAL® VENT – ORIGINAL SPECIALTY LINE

Code Codice	Size Taglie	Colours Colori
B.38.01.01.0017	S	white / bianco
B.38.01.01.0018	M	
B.38.01.01.0019	L	
B.38.01.01.0020	XL	
B.38.01.01.0021	S	black / nero
B.38.01.01.0022	M	
B.38.01.01.0023	L	
B.38.01.01.0024	XL	

### ALL-PURPOSE GLOVE

Designed and manufactured to take on the toughest tasks you can throw at it, the Original® Glove provides a winning combination of versatility and performance. The Clarino Synthetic Leather palm and fingertips extends the life of the glove while the Thermal Plastic Rubber hook and loop cuff closure and two-way stretch Spandex top provides a perfect fit. Machine washable.

### GUANTO PER TUTTI GLI USI

Disegnato e realizzato per resistere alle più dure situazioni cui puoi sottoporlo, il guanto Original® è un'ottima combinazione di versatilità e prestazioni. Il palmo e le dita in Clarino, cuoio sintetico, allungano la vita del guanto mentre la chiusura in gomma termoplastica ed il dorso in Spandex elastico garantiscono una perfetta calzatura. Lavabile in lavatrice.

### FULLY VENTILATED GLOVE

Improved design. Designed for hot or humid conditions, the Original® Vent Glove gives you a single-layer of lightweight air mesh on the top to minimize heat build-up while it's perforated Clarino Synthetic Leather palm and fully ventilated construction keeps the entire hand comfortable and cool. A new taller cuff with an improved rubber closure system gives you the confidence you need when the heat is on. Machine washable.

### GUANTO COMPLETAMENTE VENTILATO

Il guanto Original® Vent è pensato per l'uso nei climi caldi o umidi. Presenta una rete ad un solo strato sul dorso per permettere la massima traspirazione, mentre la ventilazione del palmo per mantenere la mano asciutta è assicurata dal Clarino, cuoio sintetico traforato. Un nuovo polsino in gomma vi garantisce di lavorare con la massima tranquillità anche alle temperature più calde. Lavabile in lavatrice.



oli<sup>®</sup>  
TORI  
D PASSION

OR OIL

net



**PRODUCT CARE  
ASSISTENZA TECNICA**

# TECHNICAL ASSISTANCE

## ASSISTENZA TECNICA

### SERVICE

Paoli Service is at your disposal to provide professional advices about the realization, installation and correct use of a compressed-air system, and offers the most efficient answer in the shortest time.

Moreover, we repair and overhaul all our products (impact wrenches, special equipments, hydraulic range, accessories) and every impact wrench you can buy. We are easily reachable thanks to a dedicated telephone number and an e-mail.

### ASSISTENZA TECNICA

*L'Assistenza Tecnica Paoli è a vostra disposizione per fornire consulenze tecniche specializzate per la realizzazione, installazione ed uso di impianti ad aria compressa e offre una risposta efficiente nel tempo più breve possibile. Inoltre, siamo attrezzati per la riparazione e revisione di tutte le nostre forniture (avvitatori, attrezzature speciali, gamma idraulica e accessori). Ripariamo anche gli avvitatori pneumatici di altre marche. Siamo facilmente raggiungibili grazie a un numero di telefono e a una e-mail dedicati.*

E-MAIL [SERVICE@PAOLI.NET](mailto:SERVICE@PAOLI.NET)  
PHONE +39.0522.364560



Dino Paoli S.r.l.  
Via G.Dorso, 5 - 42124 - Reggio Emilia - Italy  
Phone: +39.0522.364511 - FAX: +39.0522.304864  
[www.paoli.net](http://www.paoli.net) - [sales@paoli.net](mailto:sales@paoli.net)



**BUY OUR SPARE PARTS ON LINE!**  
**ACQUISTA I RICAMBI ON-LINE!**

**WWW.PAOLI.NET**



# SERVICE KITS KIT MANUTENZIONE



AVAILABLE SERVICE KITS AND ALL THE SPARE PARTS YOU NEED.  
REQUIRE US OUR COMPLETE LIST OF SPARE PARTS.

*SONO DISPONIBILI SERVICE KITS E TUTTI I RICAMBI DI CUI AVETE BISOGNO.  
RICHIEDETECI L'ELENCO COMPLETO DEI RICAMBI DISPONIBILI.*

As manufactures of our wheel guns we get available to our customers all the spare parts for maintenance and repair. Contact us for inquiries and quotes or refer to our website:

*Come produttori dei nostri avvitatori mettiamo a disposizione dei nostri clienti tutti i ricambi per la manutenzione e la riparazione. Contattaci per informazioni e preventivi o visita il nostro sito web:*



[www.paoli.net/spareparts](http://www.paoli.net/spareparts)

## ACCESSORIES SERVICE & REPAIR ASSISTENZA & RIPARAZIONE ACCESSORI

Across the range of accessories that we sell we provide sales of spare parts. We repair and overhaul all our products. Please contact our After Sale Service for information.

*Forniamo ricambi per tutta la gamma di accessori che vendiamo. Ripariamo e revisioniamo tutti i nostri prodotti. Contatta il nostro servizio post vendita per informazioni.*



[www.paoli.net/productcare](http://www.paoli.net/productcare)

# ENGINEERING

Since 1968 we have been building wheel guns, and we would now like to make our professionalism and experience available to our customers to an even greater extent.

We have invested heavily in research and development in order to have procedures and instruments suitable for the study and creation of products most suited to the growing needs of the automotive industry. Dino Paoli is, in fact, now able to offer those who request it, an Engineering service which consists in the joint development with the customer of variations of wheel guns components customised according to various needs.

The engineering offer covers several areas: performances, durability, ergonomics, lightness.

To obtain these results we use and work on materials from the aviation and military industry, such as special steels, carbon fibre, aluminium and magnesium alloy, titanium.

The design of the new components is tested using finite element analysis (FEM) and once designed (CAD) these are produced using CAM, which allows us to easily obtain even geometrically complex parts.

We also have a range of suppliers skilled in heat treatments, who are capable of accurately identifying the expected mechanical characteristics.

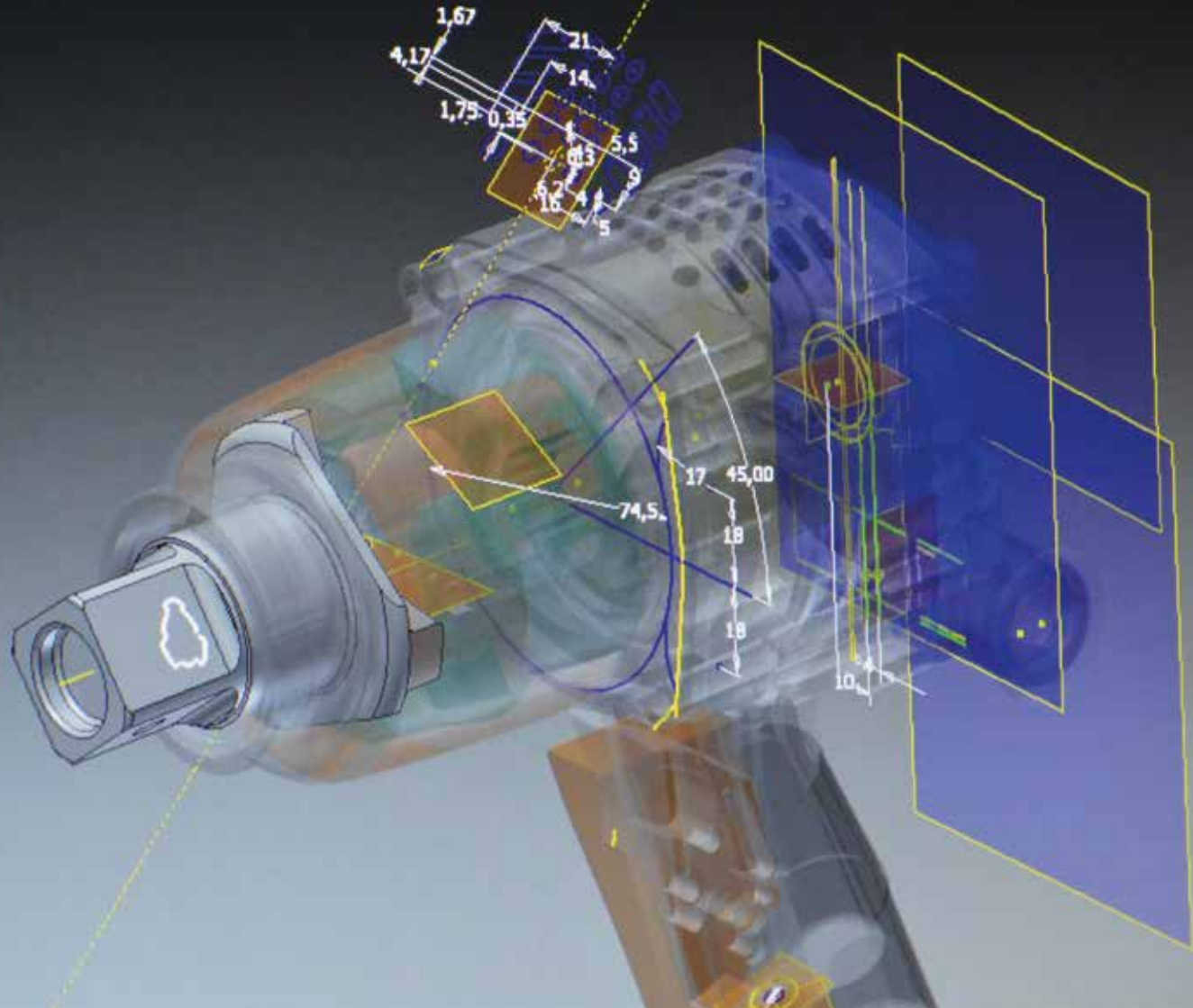
*Costruiamo avvitatori pneumatici dal 1968, e ora vogliamo rendere disponibili la nostra professionalità e la nostra esperienza ai nostri clienti in maniera ancora maggiore. Abbiamo investito in maniera significativa nella ricerca e nello sviluppo, per ottenere strumenti e metodi idonei allo studio e alla creazione di prodotti più adatti alle crescenti necessità dell'industria automotive.*

*La Paoli è, infatti, ora pronta ad offrire a chi lo richiede un servizio ingegneristico che consiste nello sviluppo, insieme al cliente, di variazioni dei componenti dell'avvitatore in base alle varie necessità.*

*Questa proposta ingegneristica copre diverse aree: prestazioni, durata, ergonomia e leggerezza. Per ottenere questi risultati utilizziamo e lavoriamo materiali usati nell'industria militare e nell'aviazione, come speciali tipi di acciaio, fibra di carbonio, leghe di alluminio e magnesio, titanio.*

*Il design dei nuovi componenti viene testato utilizzando il metodo degli elementi finiti (FEM). Una volta progettati (CAD), vengono prodotti tramite il CAM, che ci permette di realizzare facilmente anche le più complesse parti geometriche.*

*Abbiamo anche una serie di fornitori esperti nel trattamento del calore, che riescono ad identificare accuratamente le caratteristiche meccaniche previste.*



# DIN 267 STANDARD

## NORMA DIN 267

# TIGHTENING TORQUE. BOLT PITCH AND QUALITY

## COPPIA DI SERRAGGIO. QUALITÀ E PASSO BULLONE

The numbers given in the line of text [e.g. 3.6] are indexes in which the first number [e.g. 3] represents 10% of the breaking load in kg/mm<sup>2</sup>, whilst the second [e.g. 6] represents 10% of the ratio between the minimum elastic limit and the minimum breaking load.

I numeri rappresentati nella riga di testa [es. 3.6] sono degli indici in cui il primo numero [es. 3] rappresenta il 10% del carico di rottura in kg/mm<sup>2</sup>, mentre il secondo [es. 6] rappresenta il 10% del rapporto tra il limite elastico minimo ed il carico di rottura minimo.

	Bolt quality	Qualità del bullone	3.6	4.6	4.8	5.6	5.8	6.8	8.8	10.9	12.9
			Torque	Torque	Torque	Torque	Torque	Torque	Torque	Torque	Torque
	(mm)	(mm)	Coppia	Coppia	Coppia	Coppia	Coppia	Coppia	Coppia	Coppia	Coppia
			(Nm)	(Nm)	(Nm)	(Nm)	(Nm)	(Nm)	(Nm)	(Nm)	(Nm)
M4	3	7	0.85	1.1	1.4	1.5	1.9	2.3	2.9	4.1	4.9
M5	4	9	1.7	2.2	2.8	3.0	3.7	4.5	6.0	8.5	10
M6	5	10	2.9	3.9	4.8	5.1	6.4	7.7	10	14	17
M8	6	13	7a	9.3	12	12	16	19	25	35	41
M10	8	17	14	19	23	25	31	37	49	69	83
M12	10	19	24	32	40	43	54	65	86	120	145
M14	12	22	39	51	64	68	86	105	135	190	230
M16	14	24	59	79	98	105	130	155	210	295	355
M18	14	27	81	110	135	145	180	215	290	405	485
M20	17	30	115	155	190	205	255	305	410	580	690



Note: The torque values are only a rough indication and have been calculated with a friction factor of 0.125 - Nota: I valori di coppia servono solo per un'indicazione di massima e sono stati calcolati con un fattore di attrito di 0.125

# DIN 267 STANDARD

## NORMA DIN 267

# TIGHTENING TORQUE. BOLT PITCH AND QUALITY

## COPPIA DI SERRAGGIO. QUALITÀ E PASSO BULLONE

	Bolt quality	Qualità del bullone	3.6	4.6	4.8	5.6	5.8	6.8	8.8	10.9	12.9
			Torque	Torque	Torque	Torque	Torque	Torque	Torque	Torque	Torque
	(mm)	(mm)	Coppia	Coppia	Coppia	Coppia	Coppia	Coppia	Coppia	Coppia	Coppia
			(Nm)	(Nm)	(Nm)	(Nm)	(Nm)	(Nm)	(Nm)	(Nm)	(Nm)
M22	17	32	155	205	260	275	345	415	550	780	930
M24	19	36	265	265	330	350	440	530	710	1000	1200
M27	19	41	295	390	490	520	650	780	1050	1500	1800
M30	22	46	395	530	660	710	880	1050	1450	2000	2400
M33	24	50	540	720	900	960	1200	1450	1900	2700	3250
M36	27	55	690	920	1150	1250	1550	1850	2450	3450	4150
M39	27	60	920	1200	1500	1600	2000	2400	3200	4500	5400
M42	32	65	1100	1500	1850	1950	2450	2950	3950	5550	6650
M45	32	70	1400	1850	2300	2450	3100	3700	4950	6950	8350
M48	36	75	1700	2250	2800	3000	3750	4450	5950	8400	10100
M52	36	80	2150	2900	3600	3850	4800	5750	7650	10800	12900
M56	-	85	2700	3600	4500	4800	5950	7150	9550	13400	16100
M60	-	90	3350	4450	5550	5950	7400	8900	11900	16700	20000
M64	-	95	4000	5350	6700	7150	8950	10700	14300	20100	24100
M68	-	100	4850	6500	8100	8650	10800	13000	17300	24300	29100

Note: The torque values are only a rough indication and have been calculated with a friction factor of 0.125 - Nota: I valori di coppia servono solo per un'indicazione di massima e sono stati calcolati con un fattore di attrito di 0.125



*Follow us!*



[facebook.com/  
dinopaoli](https://facebook.com/dinopaoli)

[twitter.com/  
dinopaoli](https://twitter.com/dinopaoli)

[pinterest.com/  
dinopaoli](https://pinterest.com/dinopaoli)



Dino Paoli S.r.l.

Via G.Dorso, 5 - 42124 - Reggio Emilia - Italy

Phone: +39.0522.364511 - FAX: +39.0522.304864

[www.paoli.net](http://www.paoli.net) - [sales@paoli.net](mailto:sales@paoli.net)



The information, images, and/or data contained in this catalogue is copyrighted by Dino Paoli S.r.l. All other logos, products, and company names mentioned in the Dino Paoli S.R.L. General Catalogue are trademarks of their respective owners.

*Le informazioni, le immagini e/o dati contenuti in questo catalogo sono protette da copyright Dino Paoli Srl. Tutti gli altri loghi, prodotti e nomi di società menzionati nel Catalogo Generale Dino Paoli S.R.L. sono marchi registrati dei rispettivi proprietari.*



Dino Paoli S.r.l.  
Via G. Dorso 5 - 42124 - Reggio Emilia - Italy  
Phone +39.0522.364511 - Fax +39.0522.304864

[www.paoli.net](http://www.paoli.net) - [sales@paoli.net](mailto:sales@paoli.net)

