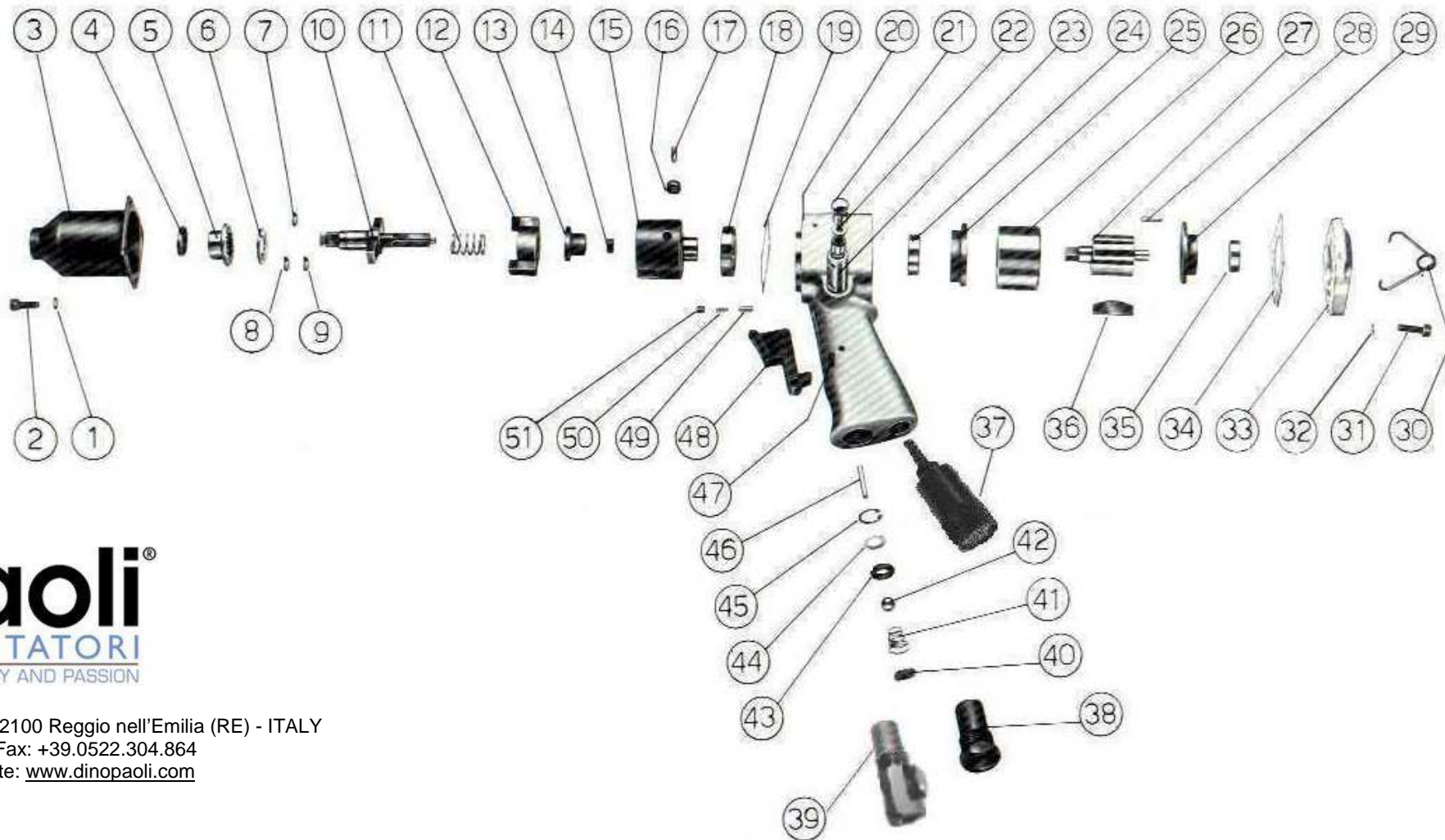


DP 93 SS



Dino Paoli s.r.l. - Via G. Dorso, 5 - 42100 Reggio nell'Emilia (RE) - ITALY
 Tel.: +39.0522.364.511 / 300.828 - Fax: +39.0522.304.864
 E-mail: info@dinopaoli.com - Website: www.dinopaoli.com

- | | | | |
|--|--------------------------------|-----------------------------------|--|
| 1 Rondella vite coperchio masse batt. | 16 Rullo | 31 Vite coperchio motore | 46 Perno valvola |
| 2 Vite coperchio masse battenti | 17 Perno rullo | 32 Rondella vite coperchio motore | 47 Spina elastica per leva avviamento |
| 3 Coperchio masse battenti | 18 Cuscinetto volano | 33 Coperchio motore | 48 Leva avviamento |
| 4 Anello di tenuta | 19 Guarnizione anteriore | 34 Guarnizione motore | 49 Perno fase invertitore |
| 5 Cuscinetto combinato | 20 Impugnatura | 35 Cuscinetto motore posteriore | 50 Molla invertitore |
| 6 Ralla | 21 O-ring invertitore | 36 Paletta motore | 51 Grano fermo invertitore |
| 7 Anello quadro 1/2" (alternativo a 8;9) | 22 Invertitore | 37 Silenziatore speciale | A Impugnatura completa (20+23;38;40+51) |
| 8 Anello quadro 1/2" | 23 Boccola invertitore | 38 Riduzione | B Impugnatura completa + reg. (20+23;39+51) |
| 9 O-ring quadro 1/2" | 24 Cuscinetto motore anteriore | 39 Riduzione con registro | C Coperchio masse battenti completo (3;4;5) |
| 10 Albero portabussola 1/2" | 25 Flangia motore anteriore | 40 Filtro aria | D Flangia motore anteriore completa (24;25) |
| 11 Molla disinnesto | 26 Cilindro | 41 Molla valvola | E Flangia motore posteriore completa (29;35) |
| 12 Innesto | 27 Rotore | 42 Sfera inox | F Gruppo valvola completo (38;40+45) |
| 13 Camma | 28 Spina di fermo motore | 43 Sede valvola | G Gruppo valvola completo + reg. (39+45) |
| 14 Sede albero | 29 Flangia motore posteriore | 44 Supporto sede valvola | H Albero p.bussola +Anello +O-ring (8;9;10) |
| 15 Volano | 30 Gancio di sostegno | 45 Anello seeger | I Albero p.bussola +Anello (7;10) |