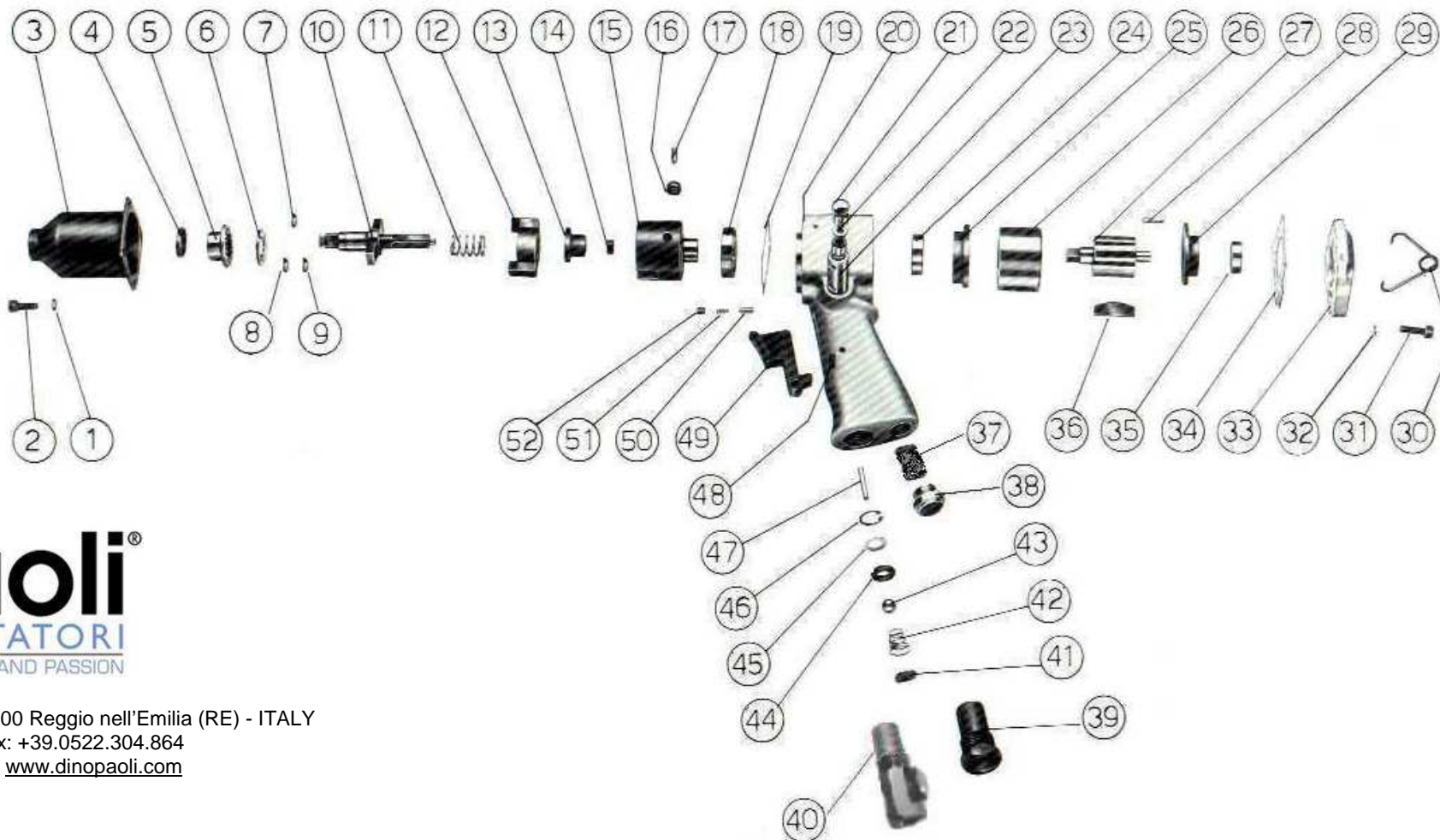


# DP 93



Dino Paoli s.r.l. - Via G. Dorso, 5 - 42100 Reggio nell'Emilia (RE) - ITALY  
 Tel.: +39.0522.364.511 / 300.828 - Fax: +39.0522.304.864  
 E-mail: [info@dinopaoli.com](mailto:info@dinopaoli.com) - Website: [www.dinopaoli.com](http://www.dinopaoli.com)

- |                                          |                                   |                                       |                                              |
|------------------------------------------|-----------------------------------|---------------------------------------|----------------------------------------------|
| 1 Rondella vite coperchio masse batt.    | 17 Perno rullo                    | 33 Coperchio motore                   | 49 Leva avviamento                           |
| 2 Vite coperchio masse battenti          | 18 Cuscinetto volano              | 34 Guarnizione motore                 | 50 Perno fase invertitore                    |
| 3 Coperchio masse battenti               | 19 Guarnizione anteriore          | 35 Cuscinetto motore posteriore       | 51 Molla invertitore                         |
| 4 Anello di tenuta                       | 20 Impugnatura                    | 36 Paletta motore                     | 52 Grano fermo invertitore                   |
| 5 Cuscinetto combinato                   | 21 O-ring invertitore             | 37 Filtro silenziatore                | A Impugnatura completa (20+23;39;41+52)      |
| 6 Ralla                                  | 22 Invertitore                    | 38 Silenziatore                       | B Impugnatura completa + reg. (20+23;40+52)  |
| 7 Anello quadro 1/2" (alternativo a 8;9) | 23 Boccola invertitore            | 39 Riduzione                          | C Coperchio masse battenti completo (3;4;5)  |
| 8 Anello quadro 1/2"                     | 24 Cuscinetto motore anteriore    | 40 Riduzione con registro             | D Flangia motore anteriore completa (24;25)  |
| 9 O-ring quadro 1/2"                     | 25 Flangia motore anteriore       | 41 Filtro aria                        | E Flangia motore posteriore completa (29;35) |
| 10 Albero portabussola 1/2"              | 26 Cilindro                       | 42 Molla valvola                      | F Gruppo valvola completo (39;41+46)         |
| 11 Molla disinnesto                      | 27 Rotore                         | 43 Sfera inox                         | G Gruppo valvola completo + reg. (40+46)     |
| 12 Innesto                               | 28 Spina di fermo motore          | 44 Sede valvola                       | H Albero p.bussola +Anello +O-ring (8;9;10)  |
| 13 Camma                                 | 29 Flangia motore posteriore      | 45 Supporto sede valvola              | I Albero p.bussola +Anello (7;10)            |
| 14 Sede albero                           | 30 Gancio di sostegno             | 46 Anello seeger                      |                                              |
| 15 Volano                                | 31 Vite coperchio motore          | 47 Perno valvola                      |                                              |
| 16 Rullo                                 | 32 Rondella vite coperchio motore | 48 Spina elastica per leva avviamento |                                              |