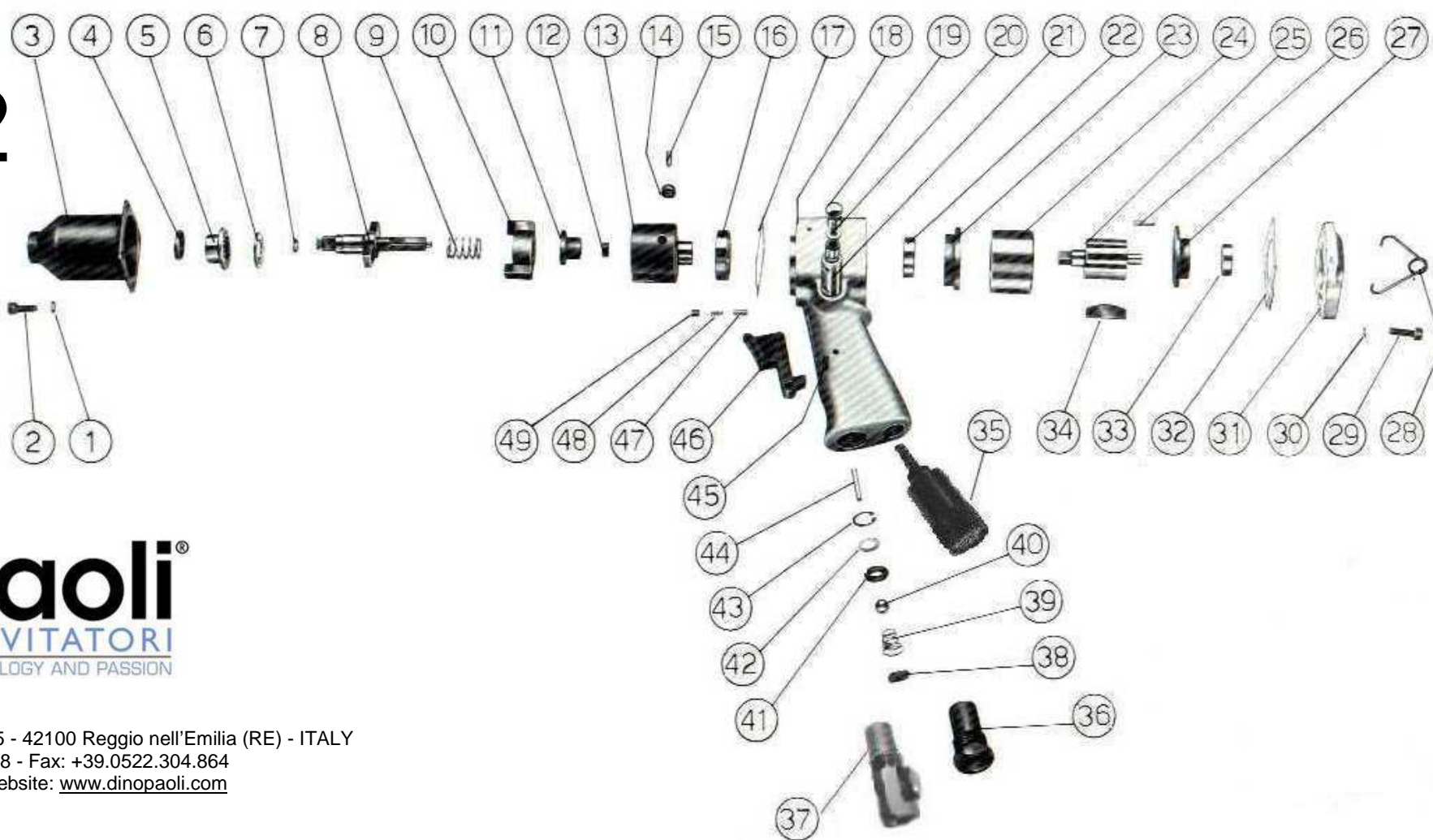


DP 92 SS



Dino Paoli s.r.l. - Via G. Dorso, 5 - 42100 Reggio nell'Emilia (RE) - ITALY
 Tel.: +39.0522.364.511 / 300.828 - Fax: +39.0522.304.864
 E-mail: info@dinopaoli.com - Website: www.dinopaoli.com

1 Rondella vite coperchio masse batt.	16 Cuscinetto volano	31 Coperchio motore	46 Leva avviamento
2 Vite coperchio masse battenti	17 Guarnizione anteriore	32 Guarnizione motore	47 Perno fase invertitore
3 Coperchio masse battenti	18 Impugnatura	33 Cuscinetto motore posteriore	48 Molla invertitore
4 Anello di tenuta	19 O-ring invertitore	34 Paletta motore	49 Grano fermo invertitore
5 Cuscinetto combinato	20 Invertitore	35 Silenziatore speciale	A Impugnatura completa (18+21;35;38+49)
6 Ralla	21 Boccola invertitore	36 Riduzione	B Impugnatura completa + reg. (18+21;37+49)
7 Anello quadro 3/8"	22 Cuscinetto motore anteriore	37 Riduzione con registro	C Coperchio masse battenti completo (3;4;5)
8 Albero portabussola 3/8"	23 Flangia motore anteriore	38 Filtro aria	D Flangia motore anteriore completa (22;23)
9 Molla disinnesto	24 Cilindro	39 Molla valvola	E Flangia motore posteriore completa (27;33)
10 Innesto	25 Rotore	40 Sfera inox	F Gruppo valvola completo (36;38+43)
11 Camma	26 Spina di fermo motore	41 Sede valvola	G Gruppo valvola completo + reg. (37+43)
12 Sede albero	27 Flangia motore posteriore	42 Supporto sede valvola	H Albero p.bussola +Anello (7;8)
13 Volano	28 Gancio di sostegno	43 Anello seeger	
14 Rullo	29 Vite coperchio motore	44 Perno valvola	
15 Perno rullo	30 Rondella vite coperchio motore	45 Spina elastica per leva avviamento	